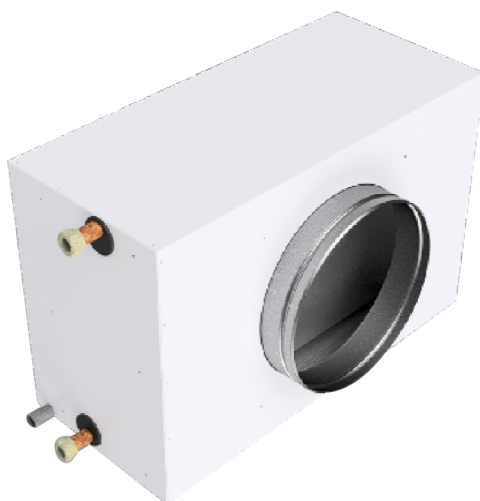


Batteria scaldante caldo/freddo

- cod. ACC400017 - cod. ACC400018 - cod. ACC400019
- cod. ACC400020 - cod. ACC400021 - cod. ACC400022
- cod. ACC400023 - cod. ACC400024 - cod. ACC400025
- cod. ACC400026



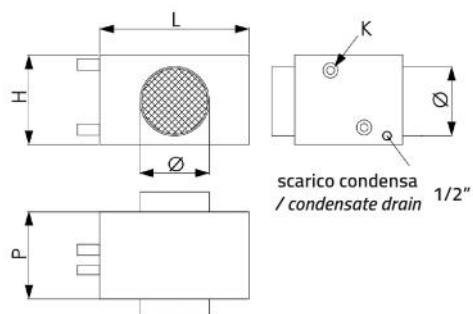
DESCRIZIONE

Batteria ad acqua calda / fredda da canale per impianti di ventilazione.

La batteria ha una struttura autoportante in lamiera preverniciata bianca, completa di canotti di fissaggio in ingresso ed uscita e di una vaschetta per la raccolta dell'acqua di condensa.

La superficie interna è rivestita con isolante termico / acustico in polietilene espanso (sp. 10 mm).

Fornita completa di staffe di fissaggio.



DIMENSIONI

CODICE	MOD.	L [mm]	H [mm]	P [mm]	Ø [mm]	K [inch]
ACC400017	150 m³/h e 1 Kw	310	200	300	125	1/2"
ACC400018	220 m³/h e 1,6 Kw	360	270	300	160	1/2"
ACC400019	350 m³/h e 2,2 Kw	360	270	300	160	1/2"
ACC400020	500 m³/h e 3,2 Kw	460	270	300	200	1/2"
ACC400021	800 m³/h e 5,7 Kw	650	330	300	250	1/2"
ACC400022	1200 m³/h e 7,8 Kw	785	430	350	315	3/4"
ACC400023	1600 m³/h e 9,7 Kw	780	520	350	315	3/4"
ACC400024	2200 m³/h e 15 Kw	780	520	400	355	3/4"
ACC400025	3200 m³/h e 22 Kw	895	660	450	400	1"
ACC400026	4000 m³/h e 29 Kw	1000	740	450	400	1"

PRESTAZIONI BATTERIE IN RISCALDAMENTO

CODICE	Portata aria		t° IN acqua	t° OUT acqua	Potenza Tot.	t° IN aria	t° OUT aria	Portata acqua		Perdita carico acqua	Perdita carico aria
	[m³/h]	[m/s]	[°C]		[W]	[°C]		[l/h]	[m/s]	[kPa]	[Pa]
ACC400017	150	1.2	50	45	1	20	40.6	181	1	20.4	8
ACC400018	220	1	50	45	1.6	20	41.6	279	0.8	10.3	6
ACC400019	350	1.6	50	45	2.2	20	38.9	389	1.1	18.4	13
ACC400020	500	1.6	50	45	3.2	20	38.7	549	1	13.4	14
ACC400021	800	1.4	50	45	5.7	20	41	985	1	11.9	13
ACC400022	1200	1.45	50	45	10	20	44.7	1728	1.25	21.5	27
ACC400023	1600	1.61	50	45	12.9	20	43.9	2234	1.08	14.4	33
ACC400024	2200	2.22	50	45	18.7	20	45.2	3241	1.17	15.4	75
ACC400025	3200	2.21	50	45	27.4	20	45.4	4747	1.37	21.2	74
ACC400026	4000	2.14	50	45	34.5	20	45.6	5988	1.44	26.3	70

PRESTAZIONI DELLE BATTERIE IN RAFFREDDAMENTO

CODICE	t° IN acqua	t° OUT acqua	Potenza Tot.	Potenza Sensibile.	t° IN aria	rH% IN aria	t° OUT aria	rH% OUT aria	Portata acqua		Perdita carico acqua	Perdita carico aria	Condens a
	[°C]	[°C]	[kW]	[kW]	[°C]	[%rH]	[°C]	[%rH]	[l/h]	[m/s]	[kPa]	[Pa]	[l/h]
ACC400017	7	12	1	0.6	27	60	15.2	87.3	183	1	25.5	12	0.7
ACC400018	7	12	1.6	0.9	27	60	14.9	89.2	272	0.8	12.2	9	1.1
ACC400019	7	12	2.2	1.2	27	60	16.4	85	380	1	21.8	19	1.5
ACC400020	7	12	3.1	1.7	27	60	16.7	84.9	523	1	15.1	20	2.1
ACC400021	7	12	5.7	3.1	27	60	15.1	88.1	981	1	14.5	20	4
ACC400022	7	12	7.8	4.9	27	60	15.1	99.8	1334	0.96	15.9	54	4
ACC400023	7	12	9.7	6.2	27	60	15.6	99.4	1664	0.8	10	63	4.8
ACC400024	7	12	15.1	9.2	27	60	14.6	100	2601	0.94	15.5	113	8.2
ACC400025	7	12	22.5	13.7	27	60	14.5	100	3863	1.12	20	113	12.3
ACC400026	7	12	28.7	17.2	27	60	14.3	100	4929	1.19	21.8	108	15.9

ARTICOLI

CODICE	DESCRIZIONE
ACC400017	BATTERIA AD ACQUA CALDA/FREDDA DA 150m³/h e 1Kw
ACC400018	BATTERIA AD ACQUA CALDA/FREDDA DA 220m³/h e 1,6Kw
ACC400019	BATTERIA AD ACQUA CALDA/FREDDA DA 350m³/h e 2,2Kw
ACC400020	BATTERIA AD ACQUA CALDA/FREDDA DA 500m³/h e 3,2Kw
ACC400021	BATTERIA AD ACQUA CALDA/FREDDA DA 800m³/h e 5,7Kw
ACC400022	BATTERIA AD ACQUA CALDA/FREDDA DA 1200m³/h e 7,8Kw
ACC400023	BATTERIA AD ACQUA CALDA/FREDDA DA 1600m³/h e 9,7Kw
ACC400024	BATTERIA AD ACQUA CALDA/FREDDA DA 2200m³/h e 15Kw
ACC400025	BATTERIA AD ACQUA CALDA/FREDDA DA 3200m³/h e 22Kw
ACC400026	BATTERIA AD ACQUA CALDA/FREDDA DA 4000m³/h e 29Kw

Tutti i diritti relativi a questa pubblicazione sono di esclusiva proprietà di Tecnosystemi SpA.

Tecnosystemi SpA si riserva il diritto di apportare in qualsiasi momento e senza preavviso, eventuali modifiche per esigenze di carattere tecnico o commerciale.