

rev. 00 - 16/09/2022

## RFE

bride de finition universelle

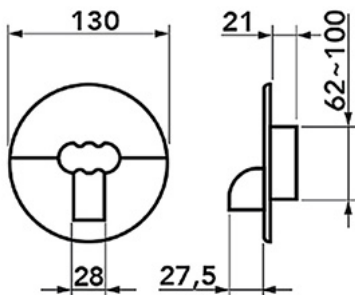
N11122000



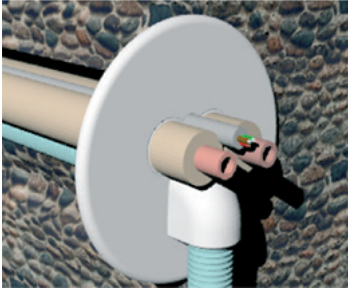
### CARACTÉRISTIQUES TECHNIQUES :

- PVC rigide résistant aux chocs, anti-UVA et recyclable
- Fabriqué en 2 pièces emboîtables
- Couronne extérieure du couvercle de trou
- Finition haute pour les trous de  $\varnothing 62$  à  $\varnothing 100$  mm
- Ressorts arrière fournis
- Emballage avec codes à barres thermorétractables
- Peut être peint
- Température de fonctionnement  $-20^{\circ}\text{C}$  /  $+60^{\circ}\text{C}$

### DIMENSIONS



## EXEMPLE D'INSTALLATION:



## ARTICLES

CODE	DESCRIPTION
N11122000	ROSACE DE FINITION EXTERIEURE "RFE" NEW LINERFE