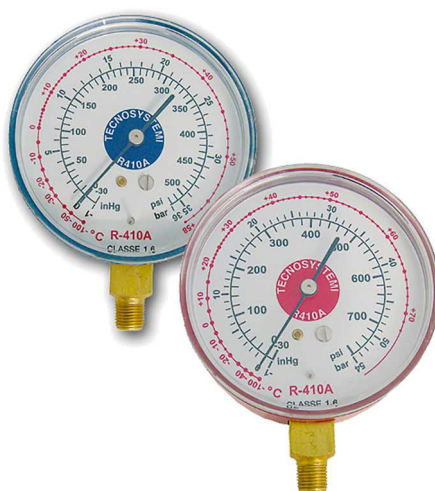


Manomètre à sec basse et haute pression pour gaz R410A - TR422ABCD (R22) - R407C

- cod. RIC00012 - cod. RIC00013 - cod. RIC00023
- cod. RIC00022



DESCRIPTIF

Manomètre sec type Bourdon diamètre 80 mm et raccordement radial 1/8" npt.

Logé dans une protection en acier bleu ou rouge pour permettre la durabilité.

Grâce à la partie transparente en polycarbonate, le cadran se lit facilement.

Il existe également diverses caractéristiques techniques qui assurent une plus grande précision de l'instrument et une protection qui permet de réduire au minimum la pulsation de l'aiguille.

Le manomètre peut être utilisé avec du gaz R410A.

ARTICLES

CODE	DESCRIPTION
RIC00012	MANOMETRE DE HAUTE PRESSION ROUGE POUR GAZ R410A
RIC00013	MANOMETRE DE BASSE PRESSION ROUGE POUR GAZ R410AH
RIC00023	MANOMETRE DE HAUTE PRESSION ROUGE POUR GAZ R22-R407-R410
RIC00022	MANOMETRE DE BASSE PRESSION BLEU POUR GAZ R22-R407C-R410A

Tous les droits relatifs à cette publication sont de propriété exclusive de Tecnosystemi SpA.

Tecnosystemi SpA se réserve le droit d'apporter toute les modifications nécessaires, sans préavis et pour des exigences techniques ou commerciales.