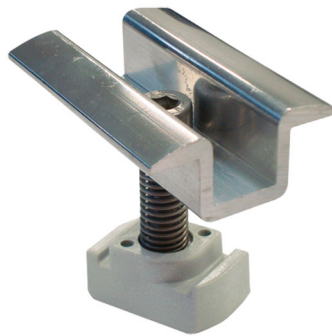


HSCP/60

vormontierte zentrale Klemme

- cod. 11110810 - cod. 11110810BOX - cod. 11110811
- cod. 11110811BOX - cod. 11110812 - cod. 11110812BOX
- cod. 11110813 - cod. 11110813BOX - cod. 11110814
- cod. 11110814BOX - cod. 11110815 - cod. 11110815BOX



TECHNISCHE EIGENSCHAFTEN:

- Material: Aluminiumlegierung 6060
- Länge der Halterung: 60 mm
- A2-Edelstahl Schrauben und Federn
- Sperrschieber aus Acetal-Copolymer mit Stahlplatte mit Geomet®-Behandlung
- M8 Gewinde
- Vormontiert geliefert
- Erhältlich für Platten mit Höhen von 30 mm bis 56 mm
- Schraubenanzug mit Sechskantschlüssel 6

Voller Größe:

CODE	Für Paneele H [mm]
11110810	30-32-34
11110810BOX	30-32-34
11110811	35-36-38
11110811BOX	35-36-38
11110812	40-42-44
11110812BOX	40-42-44
11110813	45-46
11110813BOX	45-46
11110814	48-50
11110814BOX	48-50
11110815	56
11110815BOX	56

ARTIKEL

CODE	DESCRIPTION
11110810	VORMONTIERTER ZENTRALER BUEGEL MOD. HSPC1
11110810BOX	
11110811	VORMONTIERTER ZENTRALER BUEGEL MOD. HSPC2
11110811BOX	
11110812	VORMONTIERTER ZENTRALER BUEGEL MOD. HSPC 3
11110812BOX	
11110813	VORMONTIERTER ZENTRALER BUEGEL MOD. HSPC 4
11110813BOX	
11110814	VORMONTIERTER ZENTRALER BUEGEL MOD. HSPC 5
11110814BOX	
11110815	VORMONTIERTER ZENTRALER BUEGEL MOD. HSPC 6
11110815BOX	

Alle Rechte an dieser Veröffentlichung liegen ausschließlich bei Tecnosystemi SpA.

Tecosystemi SpA behält sich das Recht vor, aus technischen oder kommerziellen Gründen, jederzeit und ohne Vorankündigung, Änderungen vorzunehmen.