

Fass B/B

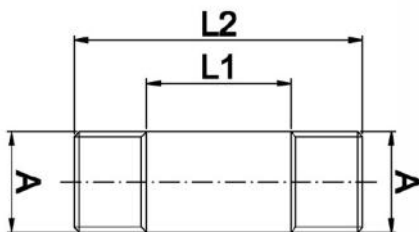
- cod. 26004500 - cod. 26004510 - cod. 26004520
- cod. 26004530 - cod. 26004540 - cod. 26004550
- cod. 26004560 - cod. 26004570 - cod. 26004580
- cod. 26004590 - cod. 26004600 - cod. 26004610
- cod. 26004620 - cod. 26004630 - cod. 26004640
- cod. 26004650 - cod. 26004660 - cod. 26004670
- cod. 26004680 - cod. 26004690 - cod. 26004700



TECHNISCHE EIGENSCHAFTEN:

Aus Messing

- Anwendung für Hydraulik
- Gasgewinde
- Max. Betriebstemperatur +130°C



ABMESSUNGEN

CODE	A	L1 [mm]	L2 [mm]
26004500	1/2"	30	60
26004510	1/2"	50	80
26004520	1/2"	70	100
26004530	1/2"	120	150
26004540	1/2"	170	200
26004550	1/2"	220	250
26004560	1/2"	270	300
26004570	3/4"	--	60
26004580	3/4"	--	80
26004590	3/4"	--	100
26004600	3/4"	--	150
26004610	3/4"	--	200
26004620	3/4"	--	250
26004630	3/4"	--	300
26004640	1"	--	60
26004650	1"	--	80
26004660	1"	--	100
26004670	1"	--	150
26004680	1"	--	200
26004690	1"	--	250
26004700	1"	--	300

ARTIKEL

CODE	DESCRIPTION
26004500	
26004510	
26004520	
26004530	
26004540	
26004550	
26004560	
26004570	
26004580	
26004590	
26004600	
26004610	
26004620	
26004630	
26004640	
26004650	
26004660	
26004670	
26004680	
26004690	
26004700	

Alle Rechte an dieser Veröffentlichung liegen ausschließlich bei Tecnosystemi SpA.

Tecnosystemi SpA behält sich das Recht vor, aus technischen oder kommerziellen Gründen, jederzeit und ohne Vorankündigung, Änderungen vorzunehmen.