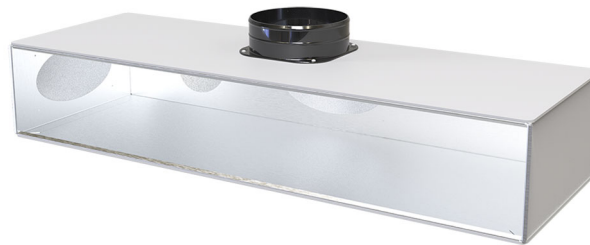


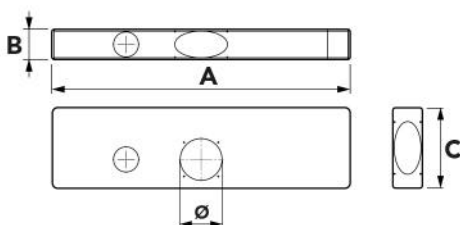
Isoliertes Plenum mit mehreren Eingängen für Schlitzauslässe mit 2/3 Schlitten

- cod. PWD400386 - cod. PWD400387 - cod. PWD400388
- cod. PWD400389



TECHNISCHE EIGENSCHAFTEN:

- Aus isoliertem verzinktem Blech
- Außenbeschichtung aus Polyethylen mit geschlossenen Zellen (Stärke 3 mm)
- Schellen für obere Anschlüsse im Lieferumfang enthalten
- Schellen für hintere und seitliche Eingänge auf Anfrage erhältlich (siehe Tabelle der Kombinationen)
- Vorgeschnittene Bohrungen für WRG-Lüftung
- Flexible Schlauchanschlüsse WRG-Lüftung $\varnothing 92$ / $\varnothing 75$ auf Anfrage
- Satz Wandkonsolen und Schrauben zur Befestigung des mitgelieferten Luftdurchlasses



ABMESSUNGEN

CODE	ABMESSUNGEN A [mm]	ABMESSUNGEN B [mm]	ABMESSUNGEN C [mm]	Nr. OBERE KRAGEN MITGELIEFERT / MOD.	HINTERE SCHELLE AUF ANFRAGE / MOD.	SEITLICHE SCHELLE AUF ANFRAGE / MOD.	ANZAHL SCHLITZEN KOMPATIBEL DURCHLASS
PWD400386	630	105	280	1 Stk. / E5 (Ø150)	1 Stk. / C3 (OVAL Ø150-125)		2
PWD400387	830	105	280	1 Stk. / E5 (Ø150)	1 Stk. / C3 (OVAL Ø150-125)		2
PWD400388	1030	105	280	1 Stk. / E5 (Ø150)	1 Stk. / C3 (OVAL Ø150-125)		2
PWD400389	1530	145	280	1 Stk. / E5 (Ø150)	1 Stk. / C3 (OVAL Ø150-125)		3

ARTIKEL

CODE	DESCRIPTION
PWD400386	
PWD400387	
PWD400388	
PWD400389	

Alle Rechte an dieser Veröffentlichung liegen ausschließlich bei Tecnosystemi SpA.

Tecosystemi SpA behält sich das Recht vor, aus technischen oder kommerziellen Gründen, jederzeit und ohne Vorankündigung, Änderungen vorzunehmen.