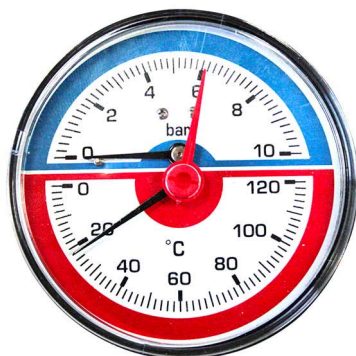


Thermomanometer Ø 80 mit rückseitigem Anschluss

- cod. 20000650 - cod. 20000660



TECHNISCHE EIGENSCHAFTEN:

- ABS-Gehäuse und Zifferblatt
- Kunststoffglas (Lustran)
- Klasse 1.6
- Feder aus Kupferlegierung
- Roter Zeiger als Referenz
- Komplett mit 1/4" F x 1/2" M Rückschlagventil
- Betriebstemperatur von -20°C bis +120°C

TECHNISCHE DATEN

CODE	SKALA (bar/°C)
20000650	0-6-0/120 °C
20000660	0-10-0/120°

ARTIKEL

CODE	DESCRIPTION
20000650	
20000660	

Alle Rechte an dieser Veröffentlichung liegen ausschließlich bei Tecnosystemi SpA.

Tecosystemi SpA behält sich das Recht vor, aus technischen oder kommerziellen Gründen, jederzeit und ohne Vorankündigung, Änderungen vorzunehmen.