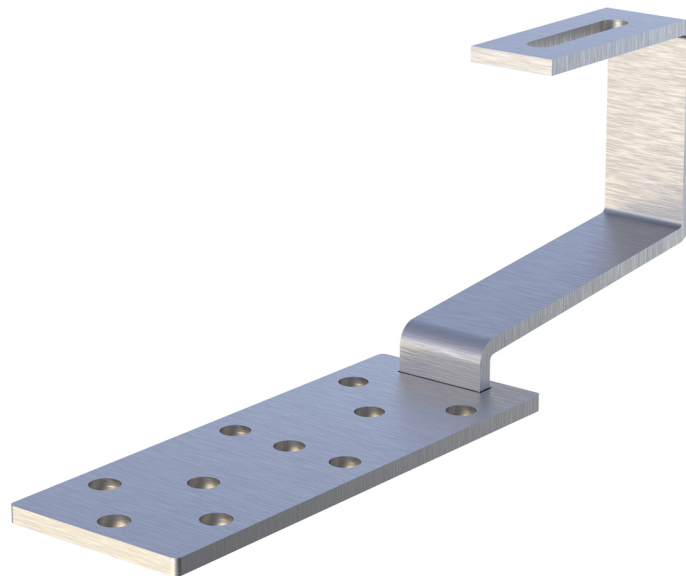


HSCL 100/20-65

support pour fixation sur toitures en tuiles

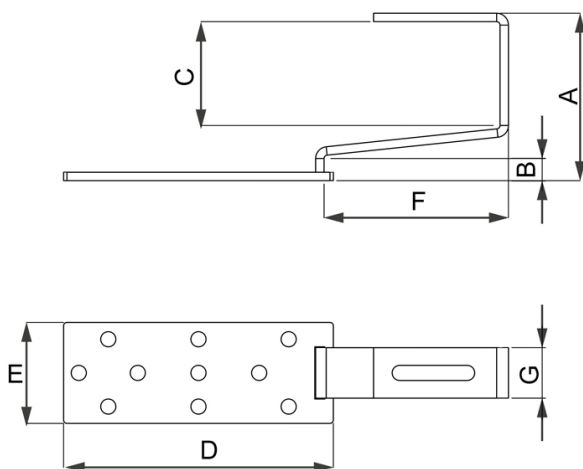
- cod. 11110712Z - cod. 11110712ZBOX



CARACTÉRISTIQUES TECHNIQUES :

- Matériau: acier galvanisé
- Résistance à la traction : 440 N/mm²
- Traitement : galvanisation à chaud
- Dimension du crochet : 30 mm x épaisseur 5 mm
- nr. 5 trous Ø 9 prévus pour la fixation de la plaque

DESSIN TECHNIQUE:

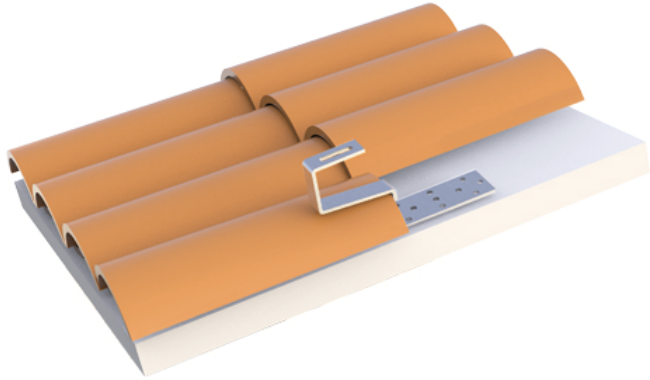


TAILLES COMPLÈTE:

| CODE | A [mm] | B [mm] | C [mm] | D [mm] | E [mm] | F [mm] | G [mm] |
|--------------|--------|--------|--------|--------|--------|--------|--------|
| 11110712Z | 100 | 20 | 65 | 60 | 160 | 110 | 30 |
| 11110712ZBOX | 100 | 20 | 65 | 60 | 160 | 110 | 30 |

APPLICATION:

Fixation d'installations photovoltaïques sur des couvertures en tuiles soutenues par des lames d'épaisseur variable.



ARTICLES

| CODE | DESCRIPTION |
|--------------|-------------------------|
| 11110712Z | SUPPORT HSCLZ 100/20-65 |
| 11110712ZBOX | |

Tous les droits relatifs à cette publication sont de propriété exclusive de Tecnosystemi SpA.

Tecnosystemi SpA se réserve le droit d'apporter toute les modifications nécessaires, sans préavis et pour des exigences techniques ou commerciales.