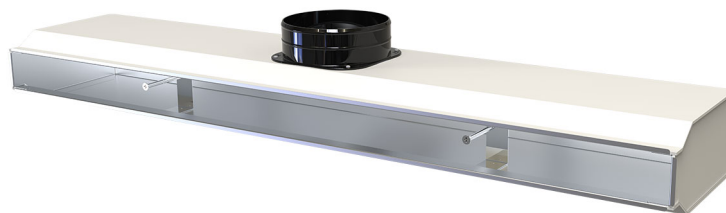


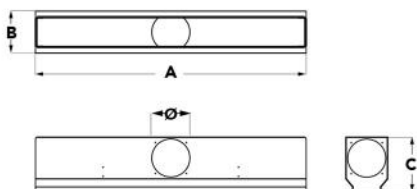
# Plénum isolé avec attache supérieure pour diffuseur linéaire avec déflecteur rotatif 2 fentes

- cod. PWD400347 - cod. PWD400348 - cod. PWD400349  
- cod. PWD400350 - cod. PWD400351



## CARACTÉRISTIQUES TECHNIQUES :

- Fabriqué en tôle galvanisée isolée
- Revêtement extérieur en polyéthylène à cellules fermées (épaisseur 3 mm)
- Colliers fournis
- Kit de vis pour la fixation du diffuseur linéaire fourni



## DIMENSIONS

| CODE      | DIMENSION A [mm] | DIMENSION B [mm] | DIMENSION C [mm] | NOMBRE DE COLLIERS SUP FOURNIS/MOD. |
|-----------|------------------|------------------|------------------|-------------------------------------|
| PWD400347 | 630              | 165              | 215              | 1 pce. / E5 (Ø150)                  |
| PWD400348 | 830              | 165              | 215              | 1 pce. / E5 (Ø150)                  |
| PWD400349 | 1030             | 165              | 215              | 1 pce. / E5 (Ø150)                  |
| PWD400350 | 1530             | 165              | 215              | 1 pce. / E5 (Ø150)                  |
| PWD400351 | 2030             | 165              | 215              | 2 pce. / E5 (Ø150)                  |

## ARTICLES

| CODE      | DESCRIPTION  |
|-----------|--|
| PWD400347 | PLÉNUM ISOLÉ AVEC CONNEXION SUPÉRIEURE POUR DIFFUSEUR LINÉAIRE AVEC DÉFLECTEUR ROTATIF 2 EMPLACEMENTS L.600  |
| PWD400348 | PLÉNUM ISOLÉ AVEC CONNEXION SUPÉRIEURE POUR DIFFUSEUR LINÉAIRE AVEC DÉFLECTEUR ROTATIF 2 EMPLACEMENTS L.800  |
| PWD400349 | PLÉNUM ISOLÉ AVEC CONNEXION SUPÉRIEURE POUR DIFFUSEUR LINÉAIRE AVEC DÉFLECTEUR ROTATIF 2 EMPLACEMENTS L.1000 |
| PWD400350 | PLÉNUM ISOLÉ AVEC CONNEXION SUPÉRIEURE POUR DIFFUSEUR LINÉAIRE AVEC DÉFLECTEUR ROTATIF 2 EMPLACEMENTS L.1500 |
| PWD400351 | PLÉNUM ISOLÉ AVEC CONNEXION SUPÉRIEURE POUR DIFFUSEUR LINÉAIRE AVEC DÉFLECTEUR ROTATIF 2 EMPLACEMENTS L.2000 |

Tous les droits relatifs à cette publication sont de propriété exclusive de Tecnosystemi SpA.

Tecnosystemi SpA se réserve le droit d'apporter toute les modifications nécessaires, sans préavis et pour des exigences techniques ou commerciales.