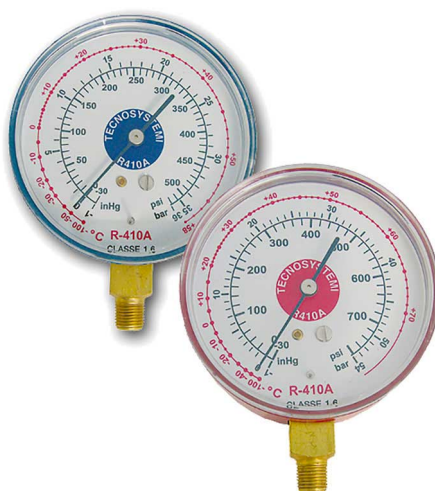


Manometro a secco di bassa e alta pressione per gas R410A - TR422ABCD (R22) - R407C

- cod. RIC00012 - cod. RIC00013 - cod. RIC00023
 - cod. RIC00022



DESCRIZIONE

Manometro a secco tipo Bourdon diametro 80 mm e attacco radiale da 1/8" npt. Alloggiato in una protezione di acciaio di colore blu o rosso per consentirne la durata nel tempo. Grazie alla parte trasparente realizzata in policarbonato, il quadrante risulta facilmente leggibile. Sono inoltre diverse le caratteristiche tecniche che assicurano una maggior precisione dello strumento ed protezione che consente di ridurre al minimo la pulsazione dell'ago. Il manometro può essere utilizzato con gas R410A.

ARTICOLI

CODICE	DESCRIZIONE
RIC00012	MANOMETRO A SECCO DI BASSA PRESSIONE BLU PER GAS R410A
RIC00013	MANOMETRO A SECCO DI ALTA PRESSIONE ROSSO PER GAS R410A
RIC00023	MANOMETRO A SECCO DI ALTA PRESSIONE ROSSO PER GAS TR422ABCD (R22) - R407C
RIC00022	MANOMETRO A SECCO DI BASSA PRESSIONE BLU PER GAS TR422ABCD (R22) - R407C

Tutti i diritti relativi a questa pubblicazione sono di esclusiva proprietà di Tecnosystemi SpA.

Tecnosystemi SpA si riserva il diritto di apportare in qualsiasi momento e senza preavviso, eventuali modifiche per esigenze di carattere tecnico o commerciale.