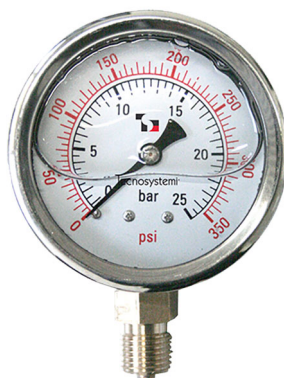


# Manometer Ø 63 für Gas / Wasser im Glycerinbad

- cod. 20000300 - cod. 20000310 - cod. 20000320
- cod. 20000330 - cod. 20000340 - cod. 20000350
- cod. 20000360 - cod. 20000370



## TECHNISCHE EIGENSCHAFTEN:

- Gehäuse aus Edelstahl
- Kunststoffglas
- ABS-Zifferblatt
- Doppelte Leseskala (bar, psi)
- Klasse 1.6
- Feder aus Kupferlegierung
- Betriebstemperatur von -20°C bis +80°C
- Referenznorm UNI EN 2004/22/EG
- Skalen erhältlich in 1 - 2,5 - 4 - 6 - 10 - 16 - 25 - 40 bar

## TECHNISCHE DATEN

CODE	SKALA [bar]	ANSCHLUSS
20000300	0-1	1/4"
20000310	0-2,5	1/4"
20000320	0-4	1/4"
20000330	0-6	1/4"
20000340	0-10	1/4"
20000350	0-16	1/4"
20000360	0-25	1/4"
20000370	0-40	1/4"

## ARTIKEL

CODE	DESCRIPTION
20000300	
20000310	
20000320	
20000330	
20000340	
20000350	
20000360	
20000370	

Alle Rechte an dieser Veröffentlichung liegen ausschließlich bei Tecnosystemi SpA.

Tecosystemi SpA behält sich das Recht vor, aus technischen oder kommerziellen Gründen, jederzeit und ohne Vorankündigung, Änderungen vorzunehmen.