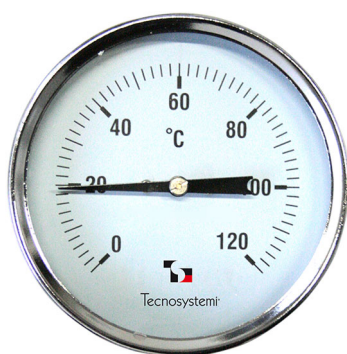


Termometro bimetallico Ø 80 ad immersione con attacco posteriore

- cod. 20000700 - cod. 20000710 - cod. 20000720
 - cod. 20000730 - cod. 20000740 - cod. 20000750



CARATTERISTICHE TECNICHE:

- Cassa in acciaio
- Vetro in plexiglas
- Quadrante in alluminio
- Precisione $\pm 2^\circ\text{C}$
- Pozzetto in ottone attacco $\varnothing 1/2''$ compreso
- Spirale bimetallica
- Temperatura di esercizio da -30°C a $+50^\circ\text{C}$

DATI TECNICI

CODICE	SCALA [$^\circ\text{C}$]	GAMBO [mm]
20000700	0-120	50
20000710	0-120	100
20000720	0-120	50
20000730	0-120	100
20000740	0-120	50
20000750	0-120	100

ARTICOLI

CODICE	DESCRIZIONE
20000700	TERMOMETRO BIMETALLICO AD IMMERSIONE Ø60 CON ATTACCO POSTERIORE GAMBO 50mm SCALA 0-120°C
20000710	TERMOMETRO BIMETALLICO AD IMMERSIONE Ø60 CON ATTACCO POSTERIORE GAMBO 100mm SCALA 0-120°C
20000720	TERMOMETRO BIMETALLICO AD IMMERSIONE Ø80 CON ATTACCO POSTERIORE GAMBO 50mm SCALA 0-120°C
20000730	TERMOMETRO BIMETALLICO AD IMMERSIONE Ø80 CON ATTACCO POSTERIORE GAMBO 100mm SCALA 0-120°C
20000740	TERMOMETRO BIMETALLICO AD IMMERSIONE Ø100 CON ATTACCO POSTERIORE GAMBO 50mm SCALA 0-120°C
20000750	TERMOMETRO BIMETALLICO AD IMMERSIONE Ø100 CON ATTACCO POSTERIORE GAMBO 100mm SCALA 0-120°C

Tutti i diritti relativi a questa pubblicazione sono di esclusiva proprietà di Tecnosystemi SpA.

Tecnosystemi SpA si riserva il diritto di apportare in qualsiasi momento e senza preavviso, eventuali modifiche per esigenze di carattere tecnico o commerciale.