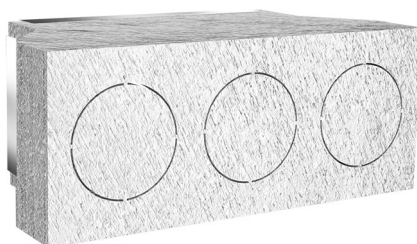


Verteiler-Plenum aus PAL vorbereitet für 3 Ausgänge Ø 150 / 200

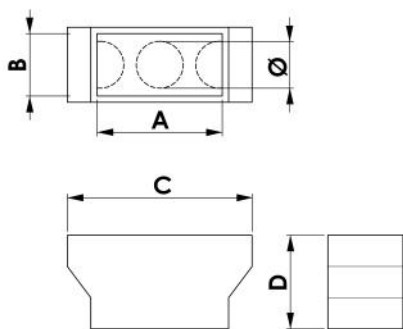
MADE IN ITALY

- cod. PWD600037 - cod. PWD600038



TECHNISCHE EIGENSCHAFTEN VON PAL:

- Beidseitig beschichtet mit geprägtem Aluminium mit Stärke: 80 µm
- Aluminiumflansch im Lieferumfang enthalten
- Materialstärke 20 mm
- Dichte: 49 kg/m³
- Brandreaktionsklasse: B-s3,d0
- Temperatur: Von -30°C bis +80°C



ABMESSUNGEN

CODE	A [mm]	B [mm]	C [mm]	D [mm]	SCHELLE [mm]
PWD600037	400	200	590	300	3 x 150
PWD600038	600	300	740	300	3 x 200

ARTIKEL

CODE	DESCRIPTION
PWD600037	
PWD600038	

Alle Rechte an dieser Veröffentlichung liegen ausschließlich bei Tecnosystemi SpA.

Tecosystemi SpA behält sich das Recht vor, aus technischen oder kommerziellen Gründen, jederzeit und ohne Vorankündigung, Änderungen vorzunehmen.