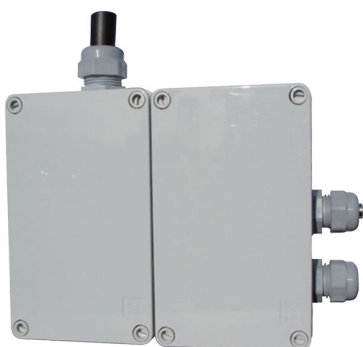


# Pompa nebulizzatrice per risparmio energetico

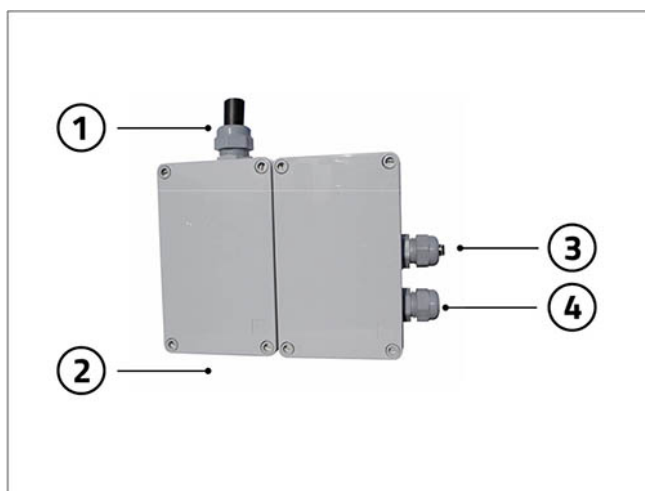
- cod. 12170070



## CARATTERISTICHE TECNICHE:

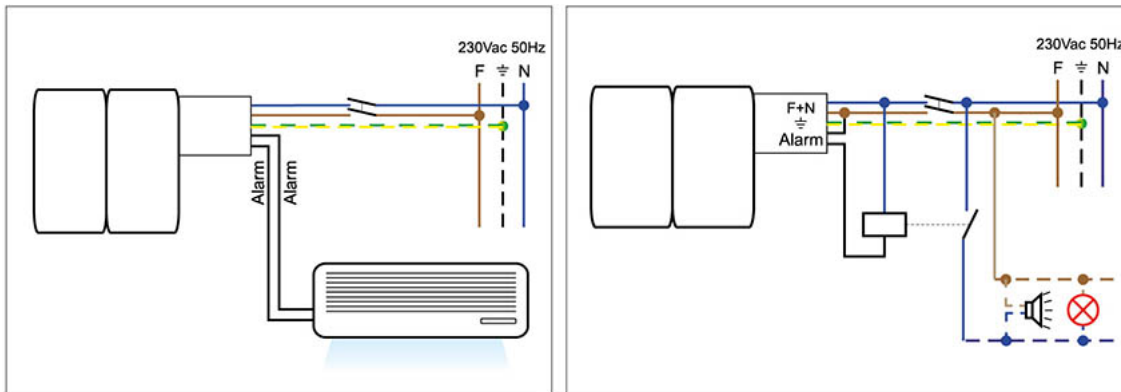
- Alimentazione 230 V - 50 Hz
- Potenza assorbita 47 W
- Grado di protezione IP20
- Livello sonoro max 59 [dB(A)]
- Portata max 7 lt/h
- Pressione max 15 bar
- Dimensioni L 250 x H 250 x P 90 mm

## FUNZIONAMENTO



- [1] Entrata condensa
- [2] Uscita sfiato
- [3] Uscita condensa
- [4] Cavi di alimentazione

## COLLEGAMENTO ELETTRICO DELL'ALLARME



La pompa nebulizzatrice RW-MINI dispone di un doppio contatto di allarme C-NO-NA 16A. Per il collegamento elettrico, fare riferimento agli schemi elettrici presenti in questo foglio istruzioni. Si consiglia di utilizzare il contatto di allarme per interrompere l'unità interna. Importante: non interrompere mai l'alimentazione della pompa nebulizzatrice.

## ARTICOLI

CODICE	DESCRIZIONE
12170070	POMPA NEBULIZZATRICE PER RISPARMIO ENERGETICO "RW MINI" PER IMPIANTI RESIDENZIALI

Tutti i diritti relativi a questa pubblicazione sono di esclusiva proprietà di Tecnosystemi SpA.

Tecnosystemi SpA si riserva il diritto di apportare in qualsiasi momento e senza preavviso, eventuali modifiche per esigenze di carattere tecnico o commerciale.