

SMART FLOW - SF 20 - 30 - 40 It

pompe collecte condensat



- cod. 12170105 - cod. 12170106 - cod. 12170107



CARACTÉRISTIQUES TECHNIQUES :

- Alimentation 230 V - 50 Hz
- Contact d'alarme C-NO 6A
- Indice de protection IP X7
- Tube de raccordement Ø interne 4 mm, Ø externe 6 mm
- Dimensions de la pompe 143 x 76 x 62,3 mm

PAQUET DE

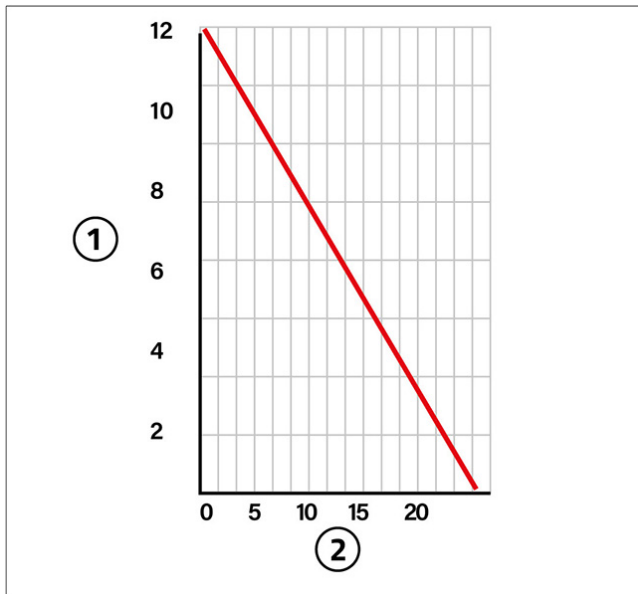
- 1 corps pompe
- 1 feuille d'instructions

COMBINAISONS AVEC DES TUYAUX DE VIDANGE DES CONDENSATS :

Tuyau de raccordement pour pompe SMART FLOW-SF 20 Ø 4 x 6 mm

- Tuyau de raccordement pour pompe SMART FLOW-SF 30-40 Ø 6 x 9,25 mmd

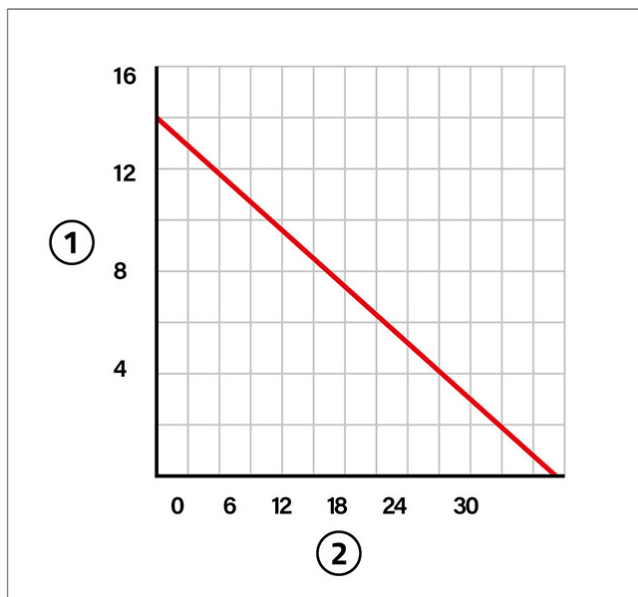
SMART FLOW - SF 20 It



[1] Admission d'air (m verticaux)
[2] Débit (litres/heure)

- Débit 20 l/h par unité jusqu'à 20 kW
- Alimentation max. 12 m verticalement
- Consommation électrique 19 W
- Niveau sonore max. 29 [dB (A)]
- Dimensions du tuyau Ø 4 x 6 mm

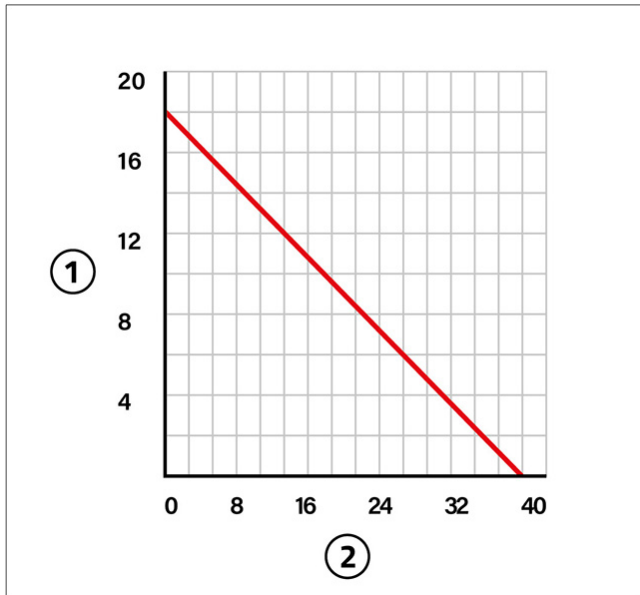
SMART FLOW - SF 30 It



[1] Admission d'air (m verticaux)
[2] Débit (litres/heure)

- Débit 30 l/h par unité jusqu'à 30 kW
- Alimentation max. 14 m verticalement
- Consommation électrique 25 W
- Niveau sonore maximal 50 [dB(A)]
- Dimensions du tuyau Ø 6 x 9,5 mm

SMART FLOW - SF 40 lt



[1] Admission d'air (m verticaux)

[2] Débit (litres/heure)

- Débit 40 l/h par unité jusqu'à 40 kW
- Alimentation max. 18 m verticalement
- Consommation électrique 27 W
- Niveau sonore maximal 53 [dB(A)]
- Dimensions du tuyau Ø 6 x 9,5 mm

APPLICATIONS DE MONTAGE

- climatiseurs à colonne
- vitrines réfrigérées
- armoires réfrigérantes
- comptoirs réfrigérés
- évaporateurs
- climatiseurs de plafond

ARTICLES

CODE	DESCRIPTION
12170105	POMPE "SMART FLOW 20LT."
12170106	POMPE "SMART FLOW 30 LT."
12170107	POMPE "SMART FLOW-SF 40 LT."

Tous les droits relatifs à cette publication sont de propriété exclusive de Tecnosystemi SpA.

Tecnosystemi SpA se réserve le droit d'apporter toute les modifications nécessaires, sans préavis et pour des exigences techniques ou commerciales.