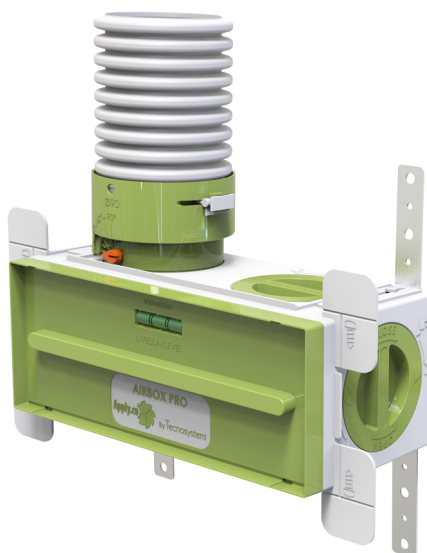


AIRBOX

ABS Kunststoff Anschlusskasten für VMC

- cod. ACD600088 - cod. ACD600092 - cod. ACD600089
- cod. ACD600090 - cod. ACD600157



TECHNISCHE EIGENSCHAFTEN:

- Plenum aus PS-Kunststoff (Polystyrol)
- Die Befestigung kann sowohl auf Gipskarton als auch auf Mauerwerk mit einer Mindesttiefe von 100 mm bis 150 mm erfolgen
- Befestigung auf Gipskarton mit selbstschneidenden Schrauben an den 4 Seitenflügeln
- Mit integrierter Blase
- Möglichkeit der installation der wasserwaage sowohl auf der baustellenabdeckung als auch im inneren des gehäuses Airbox
- Schutzdeckel mit Ausziehgriff
- Nr. 4 bügel aus metall 80 x 80 zur hinteren befestigung im lieferumfang enthalten
- Komplett mit Justierklappe mit Schraubendreherregulierung
- Hülsen komplett mit Schlauchklammer
- Möglichkeit des bruchs der seitenklappen aufgrund der einföhrung in das mauerwerk
- Möglichkeit der wahl von bis zu 4 modellen von gittern aus kunststoff ABS RAL 9016
- Bis zu 5 Muffeneingänge Ø 75 und Ø 90 möglich

ARTIKEL

CODE	DESCRIPTION
ACD600088	
ACD600092	
ACD600089	
ACD600090	
ACD600157	

Alle Rechte an dieser Veröffentlichung liegen ausschließlich bei Tecnosystemi SpA.

Tecnosystemi SpA behält sich das Recht vor, aus technischen oder kommerziellen Gründen, jederzeit und ohne Vorankündigung, Änderungen vorzunehmen.