

# PPA

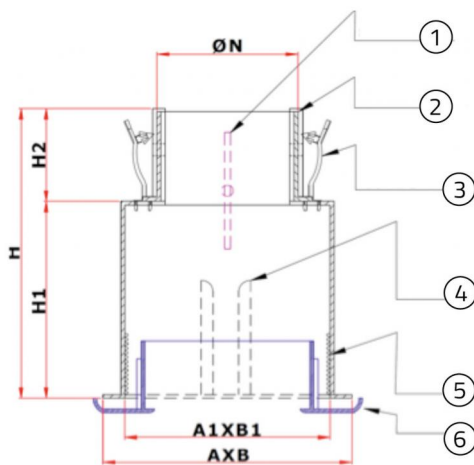
plenum aus weissem ABS-Kunststoff Anti-Kondensation

- cod. PWC400008 - cod. PWC400009 - cod. PWC400010
- cod. PWC400011 - cod. PWC400012 - cod. PWC400013
- cod. PWC400014



## TECHNISCHE EIGENSCHAFTEN:

- Aus Antikondensations-ABS
- Einstellbarer Butterfly-Kalibrierungsklappe
- Die Verbindung zwischen Luftgitter und Plenum mit Stahlklammern
- Hinterer Teleskopschelle für Schläuche mit verschiedenen Durchmessern
- Mit Kalibrierklappe
- An den 4 Außenseiten befinden sich Haken, an denen die Wandkonsolen für die Befestigung des Plenums an Gipskartonplatten oder PAL-Kanälen angebracht werden können



- [1] Klappe
- [2] Verstellbarer ovaler Anschluss NØ
- [3] Klammern für die Kanalmontage
- [4] Führungen zum Einsetzen von Clips für die Wand-/Deckenmontage
- [5] Rändelung für die Montage der Öffnung mit Clips
- [6] Öffnung

## ABMESSUNGEN:

CODE	FÜR LÜFTER [mm]	PLENUMABMESSUNGEN A1xB1 [mm]	PLENUMABMESSUNGEN AxB [mm]	PLENUMABMESSUNGEN H [mm]	PLENUMABMESSUNGEN H1 [mm]	PLENUMABMESSUNGEN H2 [mm]	Ø KRAGEN [mm]
PWC400008	233 x 133	102 x 201	125 x 223	160	110	50	125
PWC400009	333 x 133	102 x 301	125 x 323	160	110	50	160 - 200
PWC400010	433 x 133	102 x 401	125 x 423	160	110	50	160 - 200
PWC400011	333 x 183	152 x 301	175 x 323	160	110	50	160 - 200
PWC400012	433 x 183	152 x 401	175 x 423	160	110	50	160 - 200 - 250
PWC400013	533 x 183	152 x 501	175 x 523	160	110	50	160 - 200 - 250
PWC400014	633 x 233	202 x 501	175 x 523	160	110	50	200 - 250

## ARTIKEL

CODE	DESCRIPTION
PWC400008	
PWC400009	
PWC400010	
PWC400011	
PWC400012	
PWC400013	
PWC400014	

Alle Rechte an dieser Veröffentlichung liegen ausschließlich bei Tecnosystemi SpA.

Tecosystemi SpA behält sich das Recht vor, aus technischen oder kommerziellen Gründen, jederzeit und ohne Vorankündigung, Änderungen vorzunehmen.