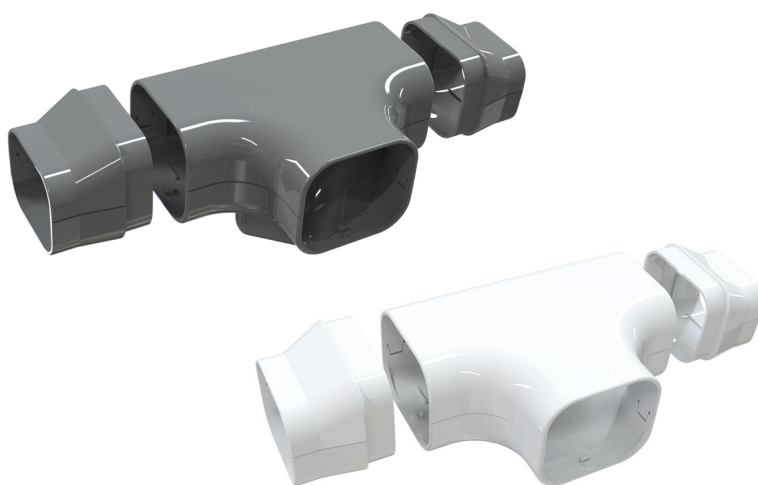


EXCELLENS DT

„T“-Abzweigung

- cod. 11123060 - cod. 11123072 - cod. 11123100
- cod. N11123060 - cod. N11123072 - cod. N11123100
- cod. E11123060 - cod. E11123072 - cod. E11123100
- cod. SCD100478 - cod. SCD100483 - cod. SCD100327
- cod. SCD100328 - cod. SCD100341 - cod. SCD100351



TECHNISCHE EIGENSCHAFTEN:

- DT 60 bestehend aus: Nr.1 "T" 72 und Nr.2 Reduzierungen RC 72/60-EXC
- DT 72 bestehend aus: Nr.1 "T" 100 und Nr.2 Reduzierungen RC 100/72-EXC
- DT 100 bestehend aus: Nr.1 "T" 100 ohne Reduzierungen

VERFÜGBARE MODELLE:



TOP LINE - ELFE
NBEINFARBEN



NEW LINE -
WEISS



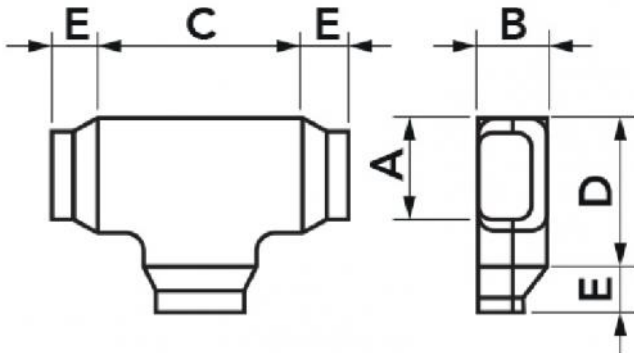
ECO LINE -
PERLGRAU



BROWN LINE -
BRAUN



BLACK LINE -
SCHWARZ



ABMESSUNGEN

CODE	MODELL	LINIE	A [mm]	B [mm]	C [mm]	D [mm]	E [mm]
11123060	DT 60 - EXC	TOP LINE	66	56	166	125	38
11123072	DT 72 - EXC	TOP LINE	78	68	200	150	40
11123100	DT 100 - EXC	TOP LINE	104	78	200	150	
N11123060	DT 60 - EXC	NEW LINE	66	56	166	125	38
N11123072	DT 72 - EXC	NEW LINE	78	68	200	150	40
N11123100	DT 100 - EXC	NEW LINE	104	78	200	150	
E11123060	DT 60 - EXC	ECO LINE	66	56	166	125	38
E11123072	DT 72 - EXC	ECO LINE	78	68	200	150	40
E11123100	DT 100 - EXC	ECO LINE	104	78	200	150	
SCD100478	DT 72 - EXC	BROWN LINE	78	68	200	150	40
SCD100483	DT 100 - EXC	BROWN LINE	104	78	200	150	
SCD100327	DT 72 - EXC	BLACK LINE	78	68	200	150	40
SCD100328	DT 100 - EXC	BLACK LINE	104	78	200	150	
SCD100341	DT 72 - EXC	GREY LINE	78	68	200	150	40
SCD100351	DT 100 - EXC	GREY LINE	104	78	200	150	

ARTIKEL

CODE	DESCRIPTION
11123060	DT-60 ANSCHLUBSTUCK TOP LINE
11123072	DT-72 ANSCHLUBSTUCK TOP LINE
11123100	DT-100 ANSCHLUBSTUCK TOP LINE
N11123060	DT-60 ANSCHLUBSTUCK NEW LINE
N11123072	DT-72 ANSCHLUBSTUCK NEW LINE
N11123100	DT-100 ANSCHLUBSTUCK NEW LINE
E11123060	DT-60 ANSCHLUBSTUCK ECO LINE
E11123072	DT-72 ANSCHLUBSTUCK ECO LINE
E11123100	DT-100 ANSCHLUBSTUCK ECO LINE
SCD100478	
SCD100483	
SCD100327	
SCD100328	
SCD100341	
SCD100351	

Alle Rechte an dieser Veröffentlichung liegen ausschließlich bei Tecnosystemi SpA.
 Tecnosystemi SpA behält sich das Recht vor, aus technischen oder handelsüblichen Gründen, jederzeit und ohne Vorankündigung, Änderungen vorzunehmen.

