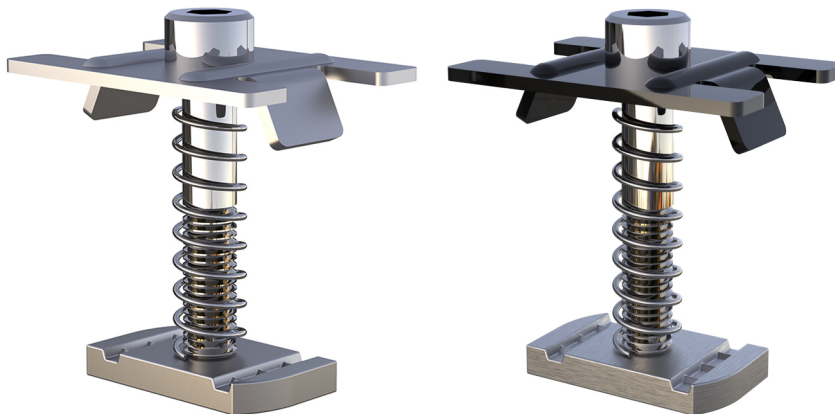


# SSC50

Universal vormontierte zentrale Klemme aus Edelstahl

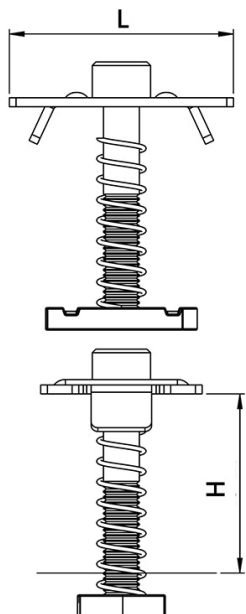
- cod. FVD200020 - cod. FVD200020BOX - cod.  
FVD200031  
- cod. FVD200031BOX



## TECHNISCHE EIGENSCHAFTEN:

- Material: Edelstahl
- Klemmlänge: 50 mm
- Für Plattenhöhe: 29 - 40 mm
- Schiebematerial: Stahl mit Geomet-Behandlung
- Schraube M8 aus Edelstahl
- Max. Anzugsmoment: 10 Nm
- Licht zwischen geschlossenen Paneelen: 14 mm

## TECHNISCHE ZEICHNUNG:



## Voller Größe:

CODE	L [mm]	H [mm]
FVD200020	50	29 ÷ 40
FVD200020BOX	50	29 ÷ 40
FVD200031	50	29 ÷ 40
FVD200031BOX	50	29 ÷ 40

## ARTIKEL

CODE	DESCRIPTION
FVD200020	
FVD200020BOX	
FVD200031	
FVD200031BOX	

Alle Rechte an dieser Veröffentlichung liegen ausschließlich bei Tecnosystemi SpA.

Tecosystemi SpA behält sich das Recht vor, aus technischen oder kommerziellen Gründen, jederzeit und ohne Vorankündigung, Änderungen vorzunehmen.