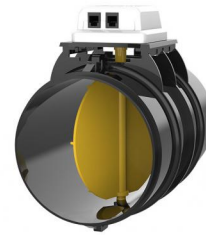


## SIRIO 2.0 POINT

SIRIO 2.0 motorisierte Kreisklappe  
Kunststoff für Point System

GAD300001 - GAD300002 - GAD300003  
GAD300004 - GAD300005 - GAD300007  
GAD300008 - GAD300009 - GAD300010  
GAD300011



### BESCHREIBUNG

Das System "Sirio 0.10V" ermöglicht die Steuerung der Temperatur oder des Luftstroms pro Raum, ohne die Hilfe eines Steuergeräts oder eines bestimmten Befehls.

Der motorisierte Kreisklappen lässt sich perfekt in neue und bestehende Leitungssysteme integrieren, in denen Sie nur einen Teil des Leitungssystems verwalten möchten: Diese Lösung erfordert keine Installation eines Systems, welches das Ein- / Ausschalten des Innengeräts oder die Bewegung des motorisierten Bypasses verwaltet.

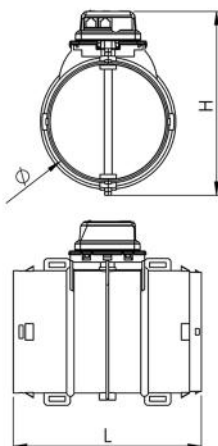
Sie ermöglicht somit die Steuerung des Luftstroms in den einzelnen Räumen ohne Zuhilfenahme einer elektronischen Steuereinheit für den Betrieb.

Es ist mit EIN / AUS-Hilfskontakten im Ein- und Ausgang ausgestattet.

Es kann durch Thermostate, Ein-/Ausschalter oder die Integration mit dem Hausautomationssystem durch sauberen Kontakt gesteuert werden.

### TECHNISCHE EIGENSCHAFTEN:

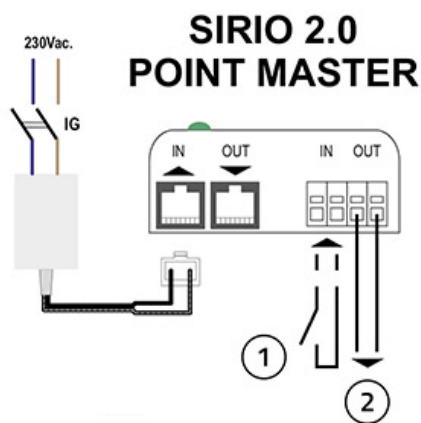
- Antikondensations-ABS-Kunststoff
- Zusätzlicher IN/OUT-Kontakt
- Versorgung: 220 V
- Netzteil im Lieferumfang enthalten (Version "MASTER")
- SLAVE-Version ohne Netzteil
- Öffnungsklappe EIN / AUS
- Abnehmbarer und drehbarer Motor für einfache Wartung
- Betriebstemperatur 0°C bis +70°C
- Max. Kettenlinienlänge 25 m
- Es können maximal 8 Klappen in der Kettenlinie installiert werden
- Auf Anfrage ist das SIRIO 2.0 PACK System auf dem Plenum installiert verfügbar



## ABMESSUNGEN

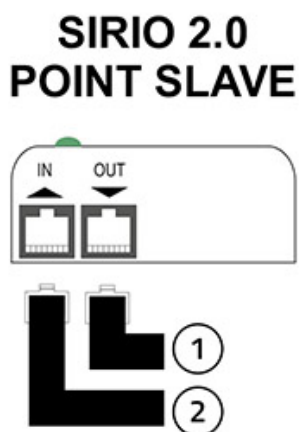
CODE	A [mm]	B [mm]	Ø1 [mm]
GAD300001	230	360	100
GAD300002	230		150
GAD300003	280	250	200
GAD300004	330	280	250
GAD300005	380	350	300
GAD300007	230	360	100
GAD300008	230		150
GAD300009	280	250	200
GAD300010	330	280	250
GAD300011	380	350	300

## ELEKTRISCHER SCHALTPLAN SIRIO 2.0 POINT MASTER



- [1] Geschlossener Kontakt: öffnet die Klappe; offener Kontakt: schließt die Klappe  
 [2] Schließt, wenn die Klappe öffnet; öffnet, wenn die Klappe schließt

## ELEKTRISCHER SCHALTPLAN SIRIO 2.0 POINT SLAVE



- [1] Kabel auf "IN" von "Sirio 2.0 Slave"  
 [2] Kabel auf "OUT" von "Sirio 2.0 Slave"

## TECHNISCHE DATEN

MAX. LUFTKAPAZITÄT [m³/h]	
152	
388	
678	
1060	
1526	
152	
388	
678	
1060	
1526	

## ARTIKEL

CODE	DESCRIPTION
GAD300001	
GAD300002	
GAD300003	
GAD300004	
GAD300005	
GAD300007	
GAD300008	
GAD300009	
GAD300010	
GAD300011	