

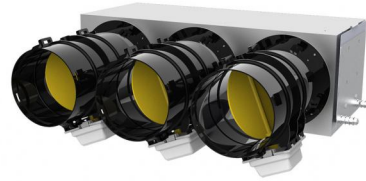
# TECHNISCHE DATENBLÄTTER

rev. 00 - 24/10/2022

## PROAIR PACK CAB SILVER 3L

Mit Plenum aus isoliertem Blech

GAD400401 - GAD400402



### BESCHREIBUNG

Die vormontierten Systeme PROAIR PACK CAB-L wurden entwickelt, um die Installation eines Leitungssystems zu erleichtern und zu beschleunigen.

Es genügt, bei der Bestellung das Modell des Plenums anzugeben oder alternativ die Größe des Plenums mitzuteilen und den Code des gewählten PROAIR-PACK-Systems anzugeben.

Il sistema viene fornito completo di centralina "Polaris", cronotermostati e kit by pass meccanico da installare sul plenum (completo di ghiera di fissaggio e contrappeso).

Das System wird komplett mit Chrono-Thermostaten und Klappen (Ø 150 - Ø 200) geliefert, die am isolierten Plenum befestigt sind.

Um eine einfache und schnelle Installation zu gewährleisten, wird das System PROAIR PACK CAB-L zu 100 % von qualifiziertem Personal vollständig montiert, konfiguriert und getestet.

### Im Lieferumfang enthaltene kabelgebundene Chrono-Thermostate:

- 3 "Stealth 3X" Chrono-Thermostate in weiß

### Das System PROAIR PACK CAB SILVER 3L besteht aus:

- 1 gedämmtes Zufuhrplenum für kanalisierte Einheit (geben Sie bei der Bestellung den Plenumcode an)
- N° 1 centralina "Polaris" con protocolli precaricati, app, Alexa e Google Home
- 3 motorisierte bereits mit dem System verkabelte Klappen
- 3 hinterleuchtete "Stealth 3X" Chrono-Thermostate (weiße Unterputz-Stromversorgung)
- 1 mechanisches Bypass-Set zur Befestigung am Plenum (komplett mit Befestigungsringmutter und Gegengewicht)
- 1 (ein) 50 m Spiralkabel, 4-polig für Chrono-Thermostatanschluss

Auf Anfrage anpassbar

Achtung! Erkundigen Sie sich beim Hersteller des kanalisierten Innengeräts, ob eine geeignete Schnittstelle für seine Steuerung verwendet werden muss (obligatorisch, wenn das Kommunikationsprotokoll nicht verwendet wird).

### ARTIKEL

CODE	DESCRIPTION
GAD400401	
GAD400402	