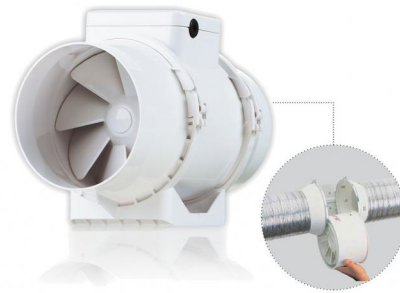


Inline-Ventilator mit gemischter Strömung

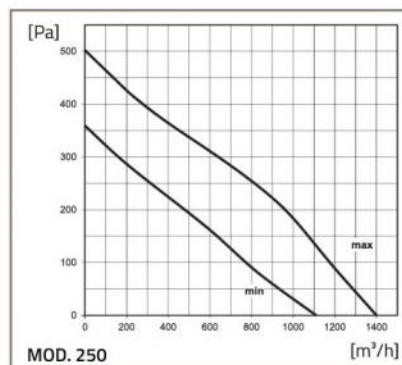
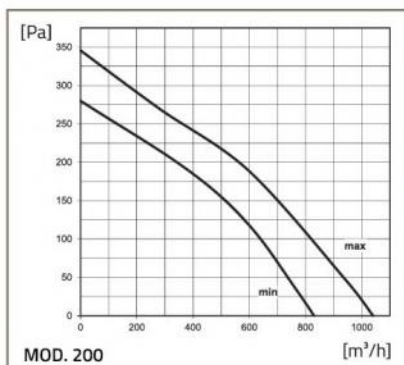
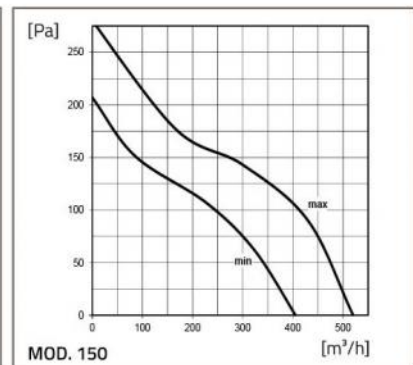
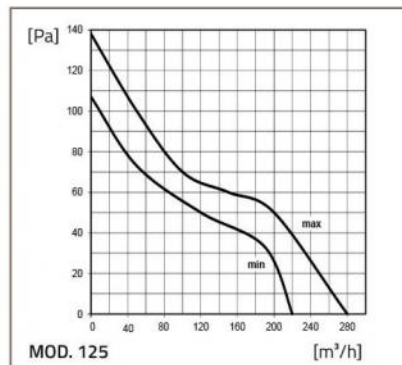
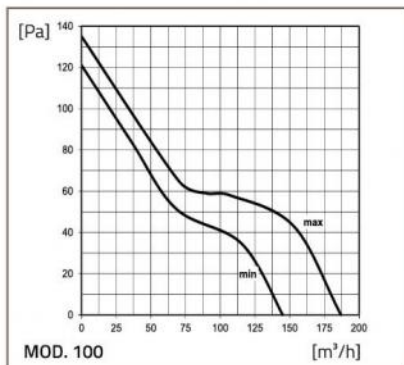
30360150 - 30360160 - 30360170
30360250 - 30360260

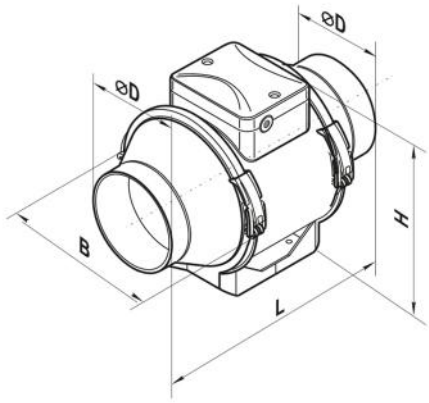


TECHNISCHE EIGENSCHAFTEN:

- Aus ABS
- Einfache Montage und Inspektion
- 2 Geschwindigkeiten
- Bedienung über EIN / AUS-Schalter (nicht mitgeliefert)
- Empfohlen für Küchen, Bäder, Büros, Geschäfte

FÖRDERLEISTUNGSDIAGRAMME





ABMESSUNGEN

CODE	Ø D [mm]	B [mm]	H [mm]	L [mm]	GEWICHT [kg]
30360150	96	167	190	246	1,4
30360160	123	167	190	246	1,8
30360170	146	223	250	295	3,2
30360250	199	239	261	295,5	4
30360260	247	287	323	383	7,8

TECHNISCHE DATEN

MODELL	Ø 100		Ø 125		Ø 150		Ø 200		Ø 250	
Stromversorgung [V]	230	230	230	230	230	230	230	230	230	230
Frequenz [Hz]	50	50	50	50	50	50	50	50	50	50
Geschwindigkeit	min.	max.	min.	max.	min.	max.	min.	max.	min.	max.
Leistung [W]	21	33	23	37	30	60	76	108	125	177
Absorbierter Strom [A]	0,11	0,21	0,18	0,27	0,17	0,27	0,34	0,48	0,54	0,79
Luftkapazität [m³/h]	145	187	220	280	405	520	830	1040	1110	1400
RPM	2180	2385	1950	2455	1680	2460	1915	2380	1955	2440
Schalldruckpegel 3 m [dB(A)]	27	36	28	37	33	44	45	52	47	55
Max Betriebstemperatur [°C]	60	60	60	60	60	60	60	60	60	60
Schutzart [IP]	X4									X4

ARTIKEL

CODE	DESCRIPTION
30360150	LEITUNGSVENTILATOREN MIT GEMISCHTEN STROMEN D.100
30360160	LEITUNGSVENTILATOREN MIT GEMISCHTEN STROMEN D.125
30360170	LEITUNGSVENTILATOREN MIT GEMISCHTEN STROMEN D.150
30360250	
30360260	