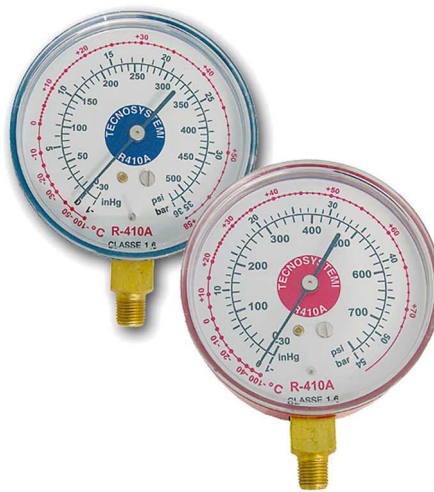


# Nieder- und Hochdruck- Trockenmanometer für Gas R410A - TR422ABCD (R22) - R407C

- cod. RIC00012 - cod. RIC00013 - cod. RIC00023
- cod. RIC00022



## BESCHREIBUNG

Rohrfedermanometer mit Durchmesser 80 mm und Radialanschluss 1/8" NPT.  
In einem blauen oder roten Stahlgehäuse untergebracht, das für Langlebigkeit sorgt.  
Dank des transparenten Teils aus Polykarbonat ist das Zifferblatt gut ablesbar.  
Außerdem gibt es mehrere technische Merkmale, die eine höhere Genauigkeit des Instruments und einen Schutz zur Minimierung der Nadelpulsation gewährleisten.  
Das Manometer kann mit R410A-Gas verwendet werden.

## ARTIKEL

CODE	DESCRIPTION
RIC00012	MANOMETER HOCHDRUCK ROT FUER R410A
RIC00013	MANOMETER NIEDERDRUCK ROT FUER R410A
RIC00023	MANOMETER HOCHDRUCK ROT FUER R22-R407-R410
RIC00022	MANOMETER NIEDERDRUCK BLAU FUER R22-R407C -R410A

Alle Rechte an dieser Veröffentlichung liegen ausschließlich bei Tecnosystemi SpA.

Tecnosystemi SpA behält sich das Recht vor, aus technischen oder kommerziellen Gründen, jederzeit und ohne Vorankündigung, Änderungen vorzunehmen.