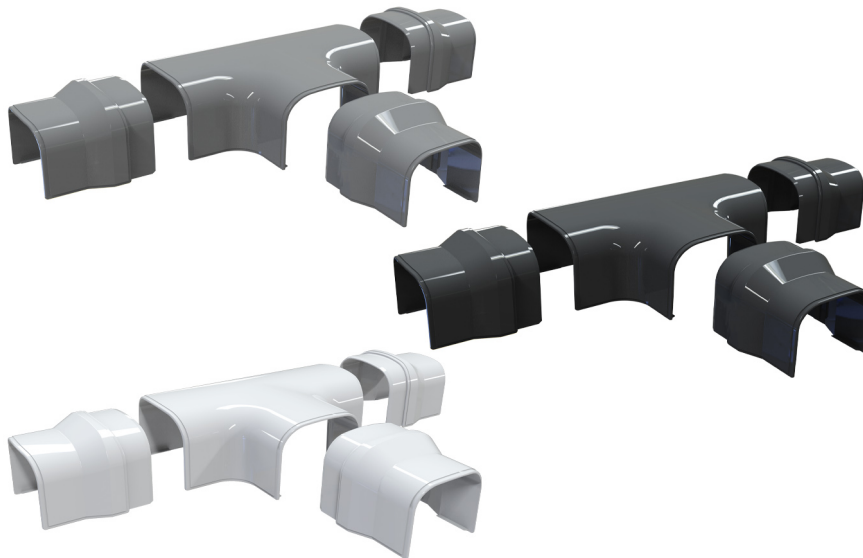


OPTIMA DT

"T"-Abzweigung

- cod. 11106031 - cod. 11106032 - cod. 11106033
- cod. SCD100118 - cod. SCD100171 - cod. SCD100172
- cod. SCD100173 - cod. SCD100223 - cod. SCD100224
- cod. SCD100225



TECHNISCHE EIGENSCHAFTEN:

- Starres stoßfestes, UVA-geschütztes, weißes oder grau PVC, recycelbar
- Innovatives Design
- Extrem schnelles, Steck-Befestigungssystem
- Sehr hochwertiges externes Finish
- Ermöglicht einen weiten Krümmungsradius der Rohre
- Barcode-Schrumpfpackung
- Lackierbar
- Betriebstemperatur -20°C / +60°C

VERFÜGBARE MODELLE:



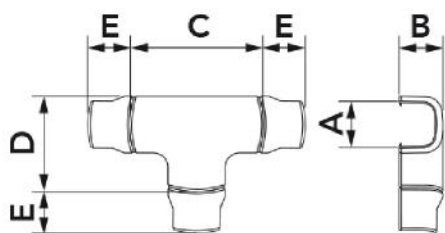
WEISS RAL 9010



ANTHRAZITGRA
U RAL 7016

MERKMALE

- DT 62-OPT bestehend aus: DT 75-OPT und Nr.3 Reduzierungen für 62-OPT Kanal
- DT 75-OPT bestehend aus einem "T" 75
- DT 102-OPT bestehend aus einem "T" 102
- DT 135-OPT bestehend aus einem "T" 135



ABMESSUNGEN

CODE	MODELL	A [mm]	B [mm]	C [mm]	D [mm]	E [mm]
11106031	DT 62 - OPT	66	48	180	130	60
11106032	DT 75 - OPT	78	58	180	130	--
11106033	DT 102 - OPT	104	68	210	160	--
SCD100118	DT 135 - OPT	140	84	270	205	--
SCD100171	DT 75 - OPT	78	58	180	130	--
SCD100172	DT 102 - OPT	104	68	210	160	--
SCD100173	DT 135 - OPT	140	84	270	205	--
SCD100223	DT 75 - OPT	78	58	180	130	--
SCD100224	DT 102 - OPT	104	68	210	160	--
SCD100225	DT 135 - OPT	140	84	270	205	--

ARTIKEL

CODE	DESCRIPTION
11106031	DT62-OPT ANSCHLUSSSTUECK "OPTIMA"
11106032	DT75-OPT ANSCHLUSSSTUECK "OPTIMA"
11106033	DT102-OPT ANSCHLUSSSTUECK "OPTIMA"
SCD100118	
SCD100171	
SCD100172	
SCD100173	
SCD100223	
SCD100224	
SCD100225	

Alle Rechte an dieser Veröffentlichung liegen ausschließlich bei Tecnosystemi SpA.

Tecnosystemi SpA behält sich das Recht vor, aus technischen oder kommerziellen Gründen, jederzeit und ohne Vorankündigung, Änderungen vorzunehmen.