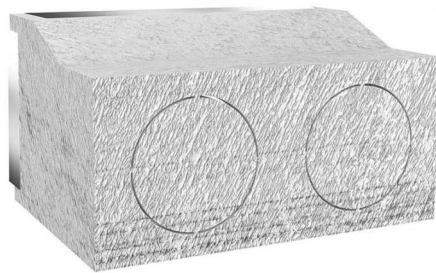


Verteiler-Plenum aus PAL vorbereitet für 2 Ausgänge Ø 150

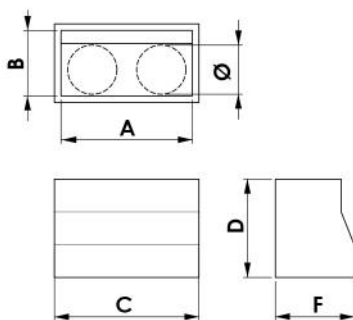
MADE IN ITALY

- cod. PWD600039



TECHNISCHE EIGENSCHAFTEN VON PAL:

- Beidseitig beschichtet mit geprägtem Aluminium mit Stärke: 80 µm
- Aluminiumflansch im Lieferumfang enthalten
- Materialstärke 20 mm
- Dichte: 49 kg/m³
- Brandreaktionsklasse: B-s3,d0
- Temperatur: Von -30°C bis +80°C



ABMESSUNGEN

CODE	A [mm]	B [mm]	C [mm]	D [mm]	F [mm]	SCHELLE [mm]
PWD600039	400	200	440	300	240	2 x 150

ARTIKEL

CODE	DESCRIPTION
PWD600039	

Alle Rechte an dieser Veröffentlichung liegen ausschließlich bei Tecnosystemi SpA.

Tecosystemi SpA behält sich das Recht vor, aus technischen oder kommerziellen Gründen, jederzeit und ohne Vorankündigung, Änderungen vorzunehmen.