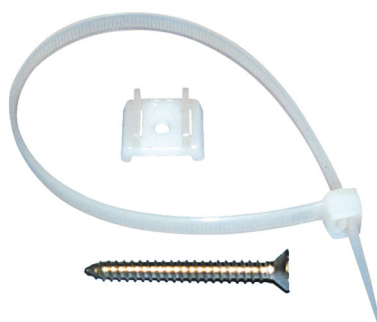


# Schelle zum Befestigen von Rohren in einem Kanal

- cod. 11125010 - cod. 11125000



## BESCHREIBUNG

Die Schelle zur Befestigung der Rohre ist aus Polyamide 6.6 gefertigt, daher verfügt sie eine hohe Beständigkeit und Härte und ist ausgesprochen flexibel.

Die Schelle ermöglicht es, den Kabelkanal an der Wand und die Rohre in seinem Inneren gleichzeitig zu befestigen.

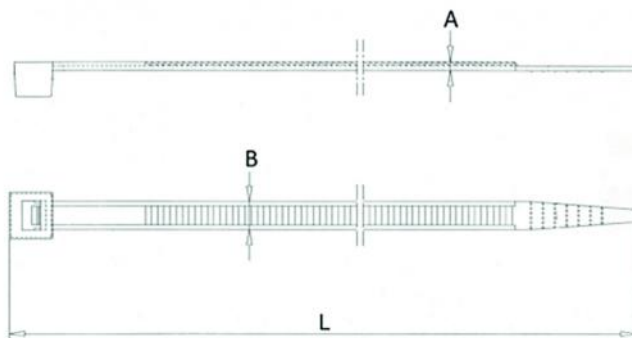
## ANWENDUNGEN

Befestigung der Klimaanlageleitungen in den Kanälen.

## RECHTSGRUNDLAGEN

Die Schelle entspricht der Verordnung REACH (1907/2006), der Richtlinie RoHS (2011/65/EU) und der Richtlinie HALOGEN FREE.

## ABMESSUNGEN

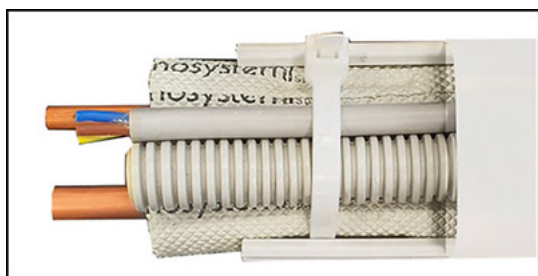


CODE	MODELL	L [mm]	A [mm]	B [mm]	MAX. ANZUG [Ø mm]	MAX. ELASTISCHE SPANNUNG [kg/f]
11125010	XT - 60	280	1.2	3.5	74	18
11125000	XT - 72 / T - 100	300	1.5	7.5	75	55

## TECHNISCHE EIGENSCHAFTEN

TECHNISCHE EIGENSCHAFTEN	
Material:	Polyamide 6.6
Feuchtigkeitsaufnahme (50 % relative Luftfeuchtigkeit):	2,7 %
Betriebstemperatur:	-40 °C +85 °C
Arbeitstemperatur:	-10 °C +60 °C
Verbrennungsgrade:	UL94 Klasse V2
Halogenfrei:	ja

## BEISPIELE FÜR DEN EINBAU:



## ARTIKEL

11125010	XT-60 KABELBINDER SET
11125000	XT-72/T-100 KABELBINDER SET

Alle Rechte an dieser Veröffentlichung liegen ausschließlich bei Tecnosystemi SpA.

Tecosystemi SpA behält sich das Recht vor, aus technischen oder kommerziellen Gründen, jederzeit und ohne Vorankündigung, Änderungen vorzunehmen.