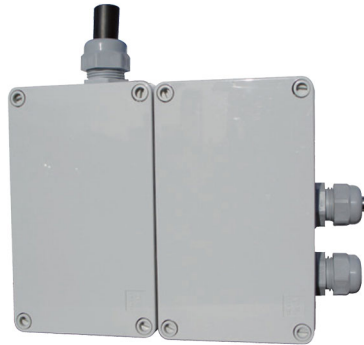


# Zerstäuberpumpe zur Energieeinsparung



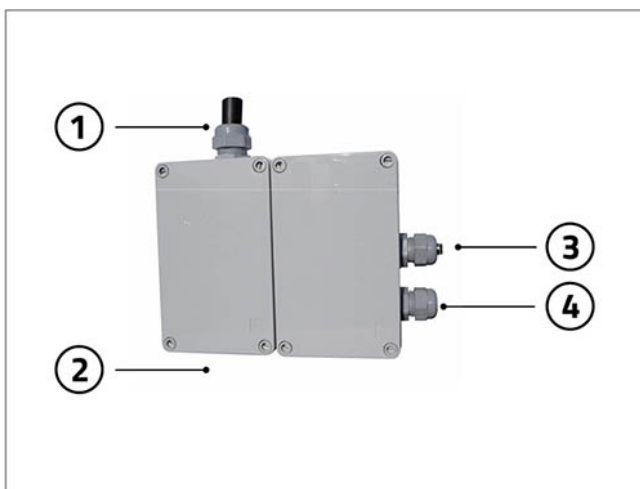
- cod. 12170070



## TECHNISCHE EIGENSCHAFTEN:

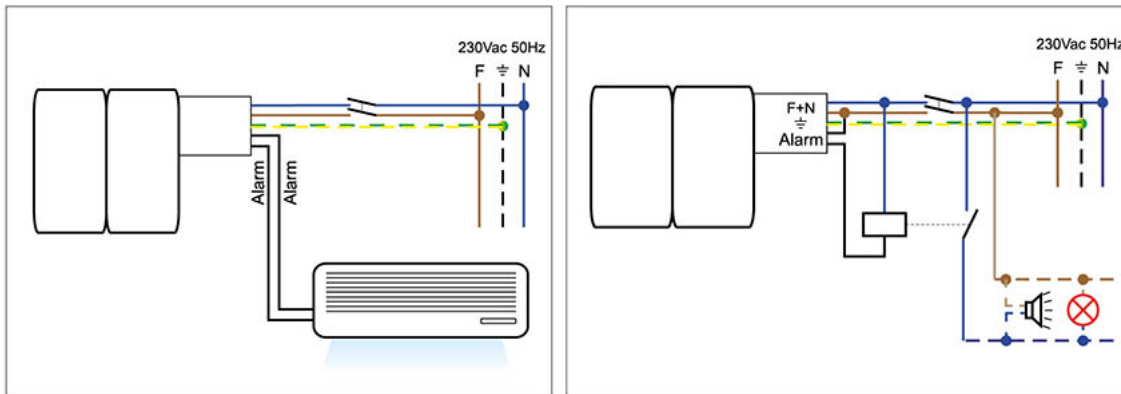
- Stromversorgung 230V - 50Hz
- Leistungsaufnahme 47 W
- Schutzart IP20
- Max. Schallpegel 59 [dB(A)]
- Max. Fördermenge 7 l/h
- Druck max. 15 bar
- Abmessungen B 250 x H 250 x T 90 mm

## BETRIEB



- [1] Kondensateinlass
- [2] Entlüftungsöffnung
- [3] Kondensatablass
- [4] Netzkabel

## ELEKTRISCHER ANSCHLUSS DES ALARMS



Die RW-MINI Sprühpumpe verfügt über einen doppelten Alarmkontakt C-NO-NA 16A. Den elektrischen Anschluss entnehmen Sie bitte den Schaltplänen in dieser Anleitung. Es wird empfohlen, den Alarmkontakt zur Unterbrechung des Innengeräts zu verwenden. Wichtig: Unterbrechen Sie niemals die Stromversorgung zur Sprühpumpe.

## ARTIKEL

CODE	DESCRIPTION
12170070	POMPE DE NEBULISATION POUR L'ECONOMIE D'ENERGIE RW MINI

Alle Rechte an dieser Veröffentlichung liegen ausschließlich bei Tecnosystemi SpA.

Tecosystemi SpA behält sich das Recht vor, aus technischen oder kommerziellen Gründen, jederzeit und ohne Vorankündigung, Änderungen vorzunehmen.