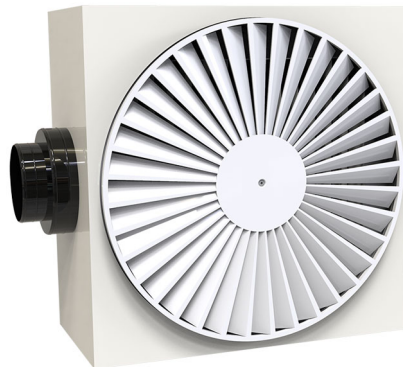


## DCEP

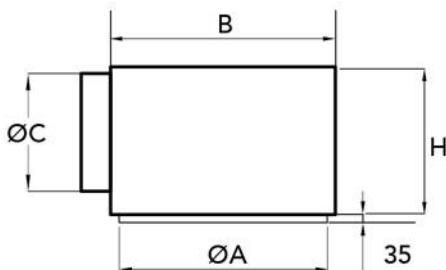
kreisförmiger spiralförmiger Luftdurchlass 36 Schlitze aus weiß lackiertem Metall komplett mit Klappe und abgesenktem Plenum

- cod. PWD200025



### TECHNISCHE EIGENSCHAFTEN:

- Aus weiß lackiertem Metall RAL 9016
- Geeignet für Luftzufuhr und -ableitung
- Außenbeschichtung aus Polyethylen mit geschlossenen Zellen (Stärke 3 mm)
- Manuell betätigter Kalibrierungsdämpfer in der Schelle montiert
- Hohe Funktionseffizienz
- Absenkbares Plenum mit Klappe
- Bohrung zur Deckenmontage des Plenums
- Einbauhöhe von 2,6 bis 4 m



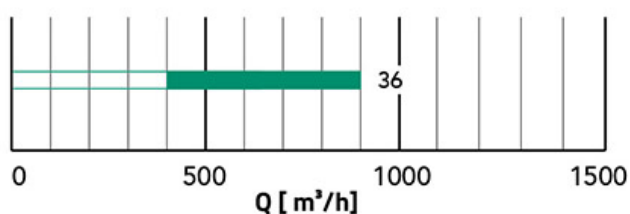
## ABMESSUNGEN

CODE	Ø A [mm]	B [mm]	Ø C [mm]	H [mm]	SCHLITZEN
PWD200025	600	630 x 630	200	280	36

## TECHNISCHE DATEN

Ak [m²]	Q [m³/h] MIN	Q [m³/h] MAX	LwA [dB(A)] MIN	LwA [dB(A)] MAX	X(0,25) - Y(0,25) MIN [m]	X(0,25) - Y(0,25) MAX [m]	Dpt [Pa] MIN	Dpt [Pa] MAX
0,0368	400	900	23	46	3,3	7,4	10	50

## SCHNELLE LUFTSTROMAUSWAHL



## ARTIKEL

CODE	DESCRIPTION
PWD200025	

Alle Rechte an dieser Veröffentlichung liegen ausschließlich bei Tecnosystemi SpA.

Tecosystemi SpA behält sich das Recht vor, aus technischen oder kommerziellen Gründen, jederzeit und ohne Vorankündigung, Änderungen vorzunehmen.