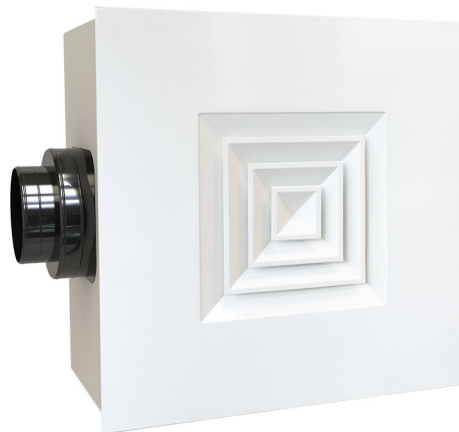


DQBP

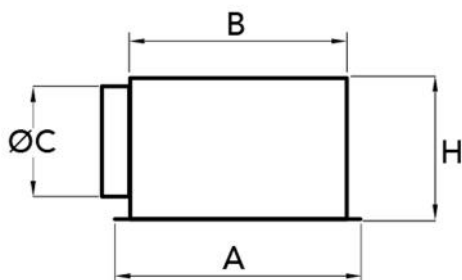
quadratischer Luftdurchlass 4-Wege aus weiß lackiertem Aluminium komplett mit Klappe und abgesenktem Plenum

- cod. PWD200007 - cod. PWD200008 - cod. PWD200009
- cod. PWD200010



TECHNISCHE EIGENSCHAFTEN:

- Luftdurchlässe aus weiß lackiertem Aluminium RAL 9016
- Plenum aus verzinktem Blech
- Außenbeschichtung aus Polyethylen mit geschlossenen Zellen (Stärke 3 mm)
- Geeignet für Luftzufuhr und -ableitung
- Hohe Funktionseffizienz
- Absenkbares Plenum mit Klappe und Bohrung zur Deckenmontage



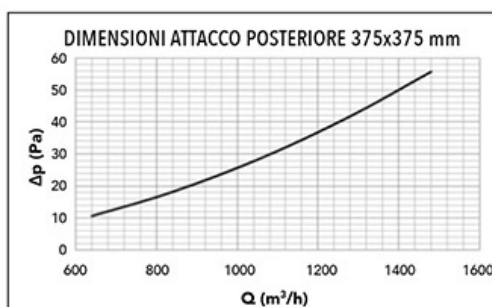
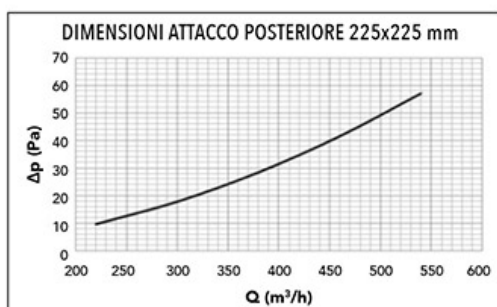
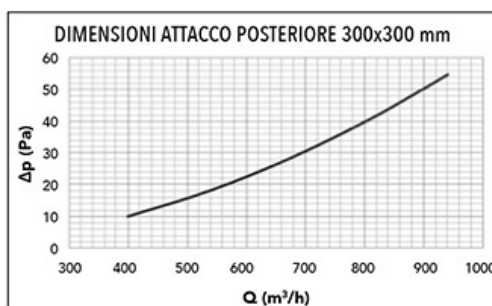
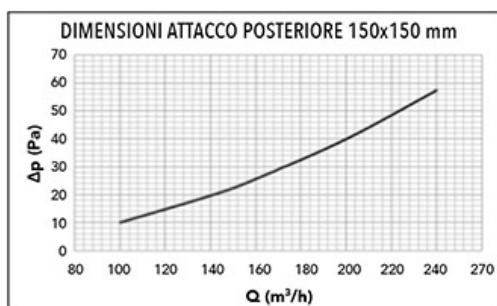
ABMESSUNGEN

CODE	AUSSENMASSE [mm]	HINTERER ANSCHLUSS [mm]	PLENUMBREITE B [mm]	Ø C KRAGEN PLENUM [mm]	HÖHE H [mm]
PWD200007	595 x 595	150 x 150	235 x 235	100 - 125 - 150	250
PWD200008	595 x 595	225 x 225	310 x 310	150	250
PWD200009	595 x 595	300 x 300	385 x 385	150 - 200	250
PWD200010	595 x 595	375 x 375	460 x 460	150 - 200	250

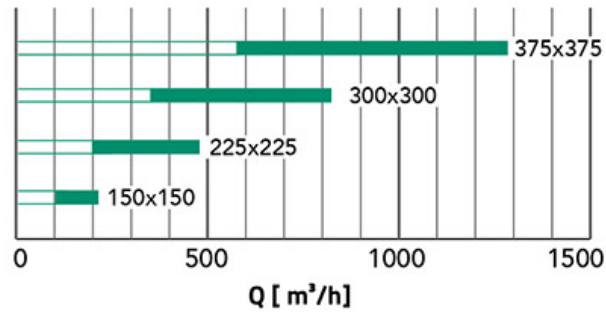
TECHNISCHE DATEN

Ak [m²]	Q [m³/h] MIN	Q [m³/h] MAX	LwA [dB(A)] MIN	LwA [dB(A)] MAX	X(0,25) - Y(0,25) MIN [m]	X(0,25) - Y(0,25) MAX [m]	Dpt [Pa] MIN	Dpt [Pa] MAX
0,0094	100	210	<20	29	0,80	3,99	10	50
0,0194	200	460	<20	34	0,92	4,61	10	50
0,0332	360	810	<20	39	1,03	5,14	10	50
0,0511	570	1270	<20	42	1,12	5,60	10	50

FÖRDERLEISTUNGSDIAGRAMME



SCHNELLE LUFTSTROMAUSWAHL



ARTIKEL

CODE	DESCRIPTION
PWD200007	
PWD200008	
PWD200009	
PWD200010	

Alle Rechte an dieser Veröffentlichung liegen ausschließlich bei Tecnosystemi SpA.

Tecosystemi SpA behält sich das Recht vor, aus technischen oder kommerziellen Gründen, jederzeit und ohne Vorankündigung, Änderungen vorzunehmen.