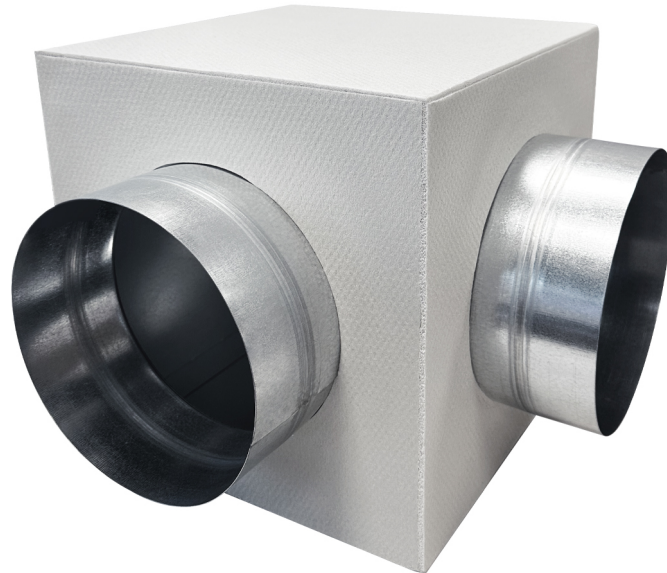


Plenum für Luftdurchlässe "CANOVA"

- cod. PWD200033 - cod. PWD200034 - cod. PWD200035

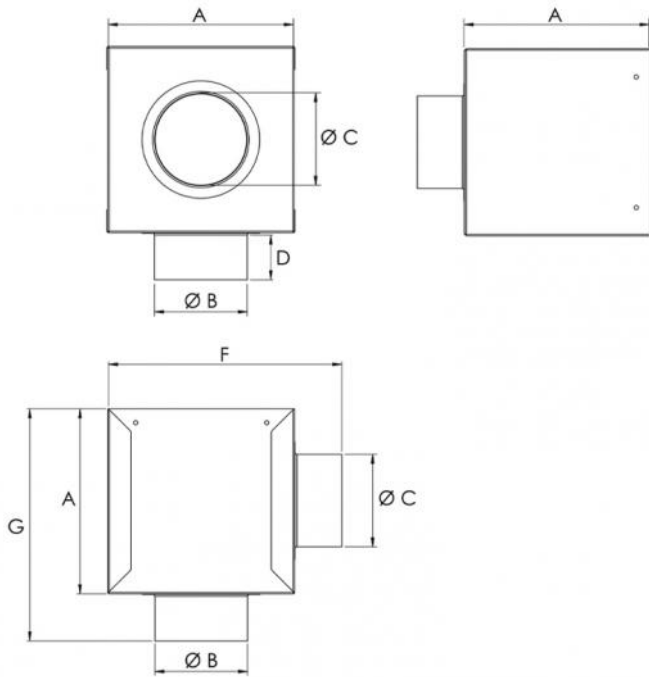


BESCHREIBUNG

Das Plenum besteht aus isoliertem Blech.
Erhältlich in drei Modellen: Ø100, Ø125 und Ø160

TECHNISCHE EIGENSCHAFTEN

- Aus elektro-galvanisiertem Blech
- Außenbeschichtung aus Polyethylen mit geschlossenen Zellen



ABMESSUNGEN

CODE	A [mm]	B [mm]	C [mm]	D [mm]	F [mm]	G [mm]
PWD200033	205	100		50	252	251
PWD200034	205	125		50	252	251
PWD200035	255	160	150	50	300	

ARTIKEL

CODE	DESCRIPTION
PWD200033	
PWD200034	
PWD200035	

Alle Rechte an dieser Veröffentlichung liegen ausschließlich bei Tecnosystemi SpA.
 Tecnosystemi SpA behält sich das Recht vor, aus technischen oder handelsüblichen Gründen, jederzeit und ohne Vorankündigung, Änderungen vorzunehmen.