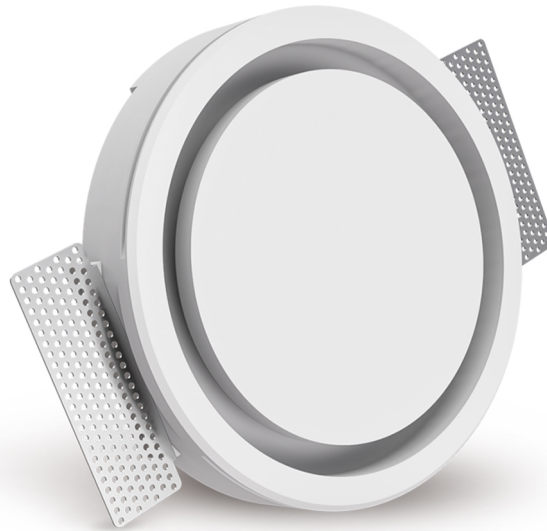


ROUND CANOVA

Luftdurchlass aus gips für gipskarton

- cod. PWD200028 - cod. PWD200029 - cod. PWD200030



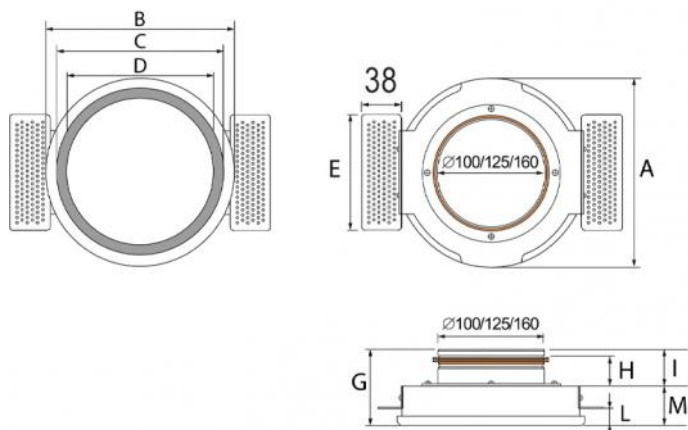
BESCHREIBUNG

Der Diffusor aus Gips in runder und quadratischer Form ist ein unverzichtbares Element für den Einbau in die Decke oder die Gipskartonwände.

Es kann mit der gleichen Farbe wie die Oberfläche, auf der es platziert wird, lackiert werden, und fügt sich dank des minimalen Ringschlitzes, der für den Luftdurchgang erforderlich ist, perfekt ein.

TECHNISCHE EIGENSCHAFTEN

- Flächenbünding montiert, ohne Rahmen
- Hochwertige produkte aus gips
- Auf alle Kanaltypen (Stahl, Kunststoff-Wellrohr, Anschlusskasten) montierbar
- Kanalanschlüsse 100 mm, 125 mm und 160 mm
- Einsetzbar auf Einzel-, Doppelbeplankung oder variabler Wandstärke
- Robuste magnethalterungen aus rostfreiem stahl
- Seitenklappen für die Befestigung der Gipsmasse
- Diffusionsprofil für gleichmäßige Luftverteilung

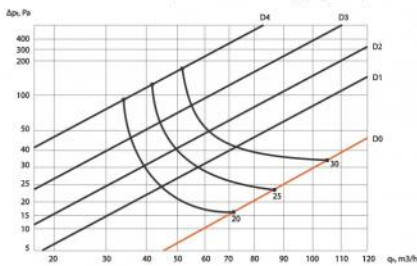


ABMESSUNGEN

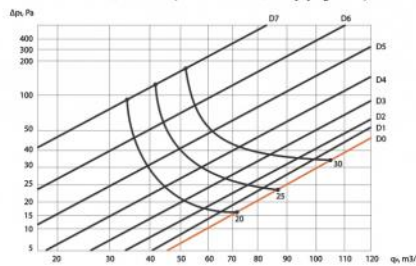
CODE	A [mm]	B [mm]	C [mm]	D [mm]	E [mm]	G [mm]	H [mm]	I [mm]	L [mm]	M [mm]
PWD200028	234	238	206	176	120	89	35	41	13-26	48
PWD200029	234	238	206	176	120	89	35	41	13-26	48
PWD200030	296		266	232	173	91	35	41	13-26	50

GRAPHISCHE DARSTELLUNG DES LUFTSTROMS

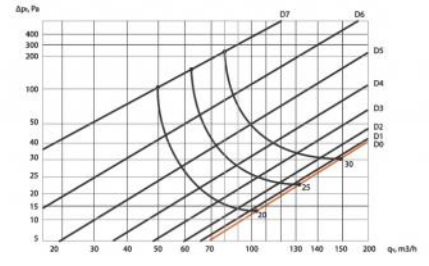
Canova Ø 100 (mandata / supply air)



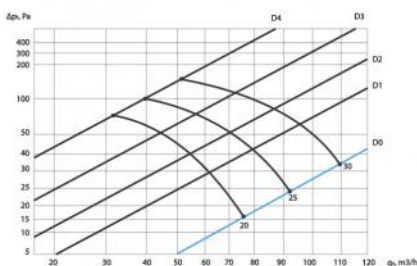
Canova Ø 125 (mandata / supply air)



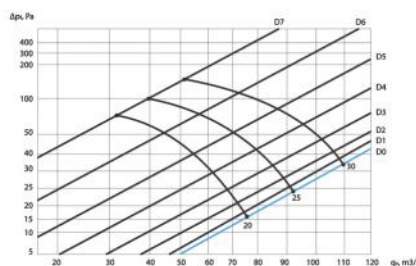
Canova Ø 160 (mandata / supply air)



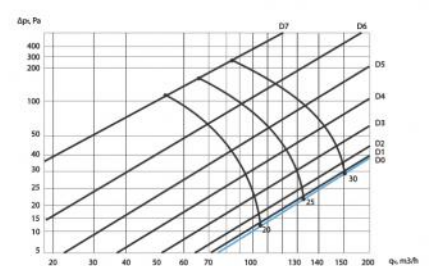
Canova Ø 100 (estrazione / exhaust air)



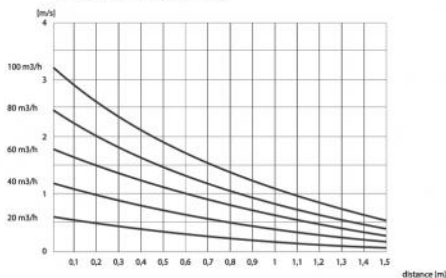
Canova Ø 125 (estrazione / exhaust air)



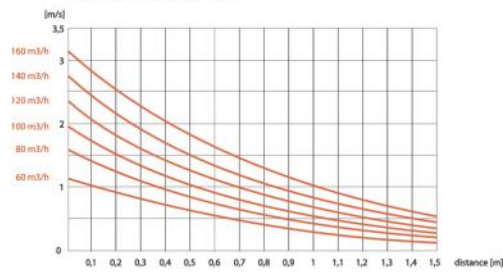
Canova Ø 160 (estrazione / exhaust air)



Canova Ø 100/125
velocità / velocity m/s



Canova Ø 160
velocità / velocity m/s



ARTIKEL

CODE	DESCRIPTION
PWD200028	
PWD200029	
PWD200030	

Alle Rechte an dieser Veröffentlichung liegen ausschließlich bei Tecnosystemi SpA. Tecnosystemi SpA behält sich das Recht vor, aus technischen oder handelsüblichen Gründen, jederzeit und ohne Vorankündigung, Änderungen vorzunehmen.