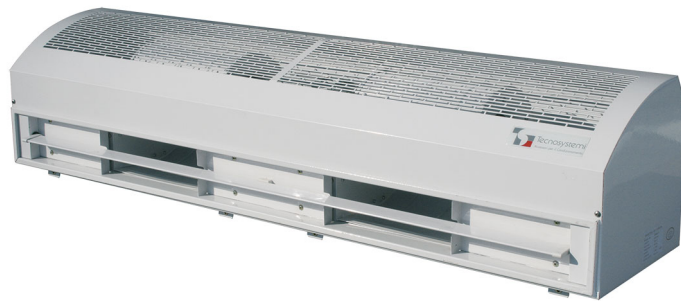


ARIA1 LEISTUNG

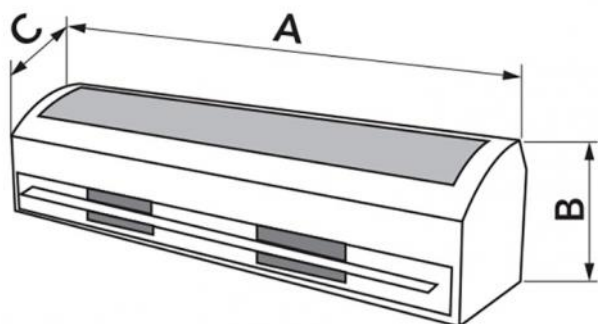
Industrielle ZentrifugalLuft große Durchflussmengen mit Frontabsaugung

- cod. 12300042 - cod. AAC400001



TECHNISCHE EIGENSCHAFTEN:

- Frontalabsaugung
- Das Gerät muss horizontal installiert werden
- Geeignet für Tore mit großen Abmessungen
- Maximale Einbauhöhe 5 m
- Ideal für Industrie und Lager



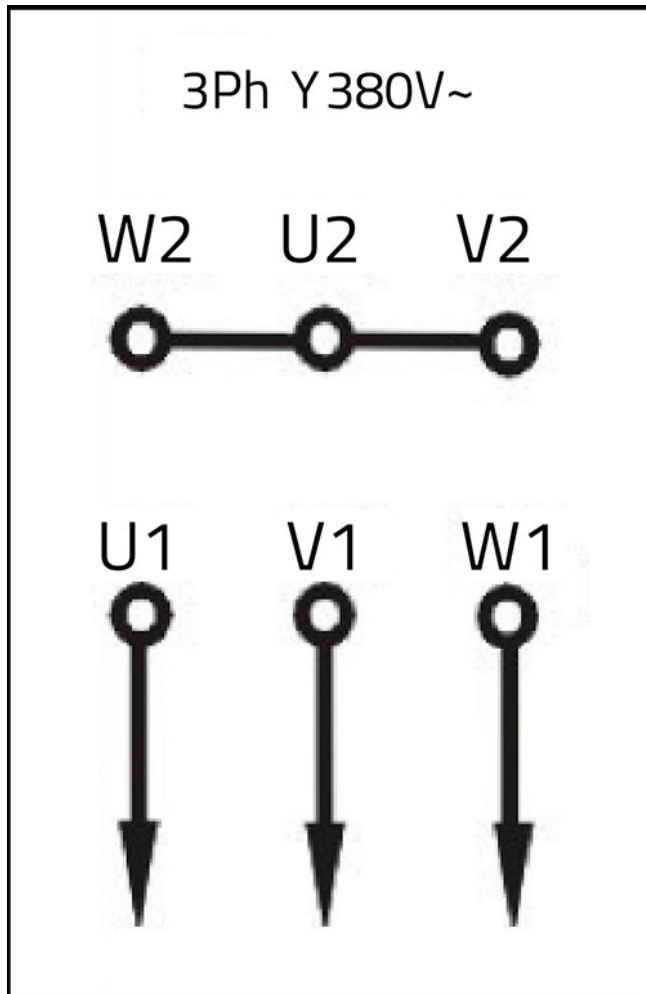
ABMESSUNGEN

CODE	MODELL	A [mm]	B [mm]	C [mm]	FÜR TÜREN MIT ABMESSUNGEN [mm]
12300042	1000	1000	287	297	Hmin.3000 Hmax.5000
AAC400001	1500	1500	287	297	Hmin 3000 Hmax 5000

TECHNISCHE DATEN

CODE	VERSORGUNGS SPANNUNG [V]	FREQUENZ [Hz]	LEISTUNGS AUFNAHME [W]	LUFTGESCHWINDIGKEIT AN DER ÖFFNUNG [m/s]	LUFTKAPAZITÄT [m³/h]	SCHALLLEISTUNGSPEGEL [DB(A)]	GEWICHT [kg]
12300042	380 ac	50	1100	28	3709	64	32,7
AAC400001	380 ac	50	1850	28	5563	68	52

INSTALLATION ELEKTRISCHER SCHALTPLAN



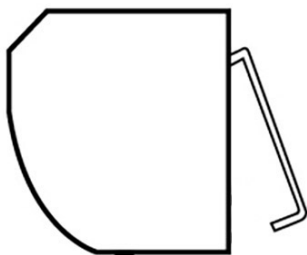
ACHTUNG!

Die Installation des Luftschleiers muss von qualifiziertem Personal und in Übereinstimmung mit IEC 64.8 (elektrischer Anschluss) durchgeführt werden.

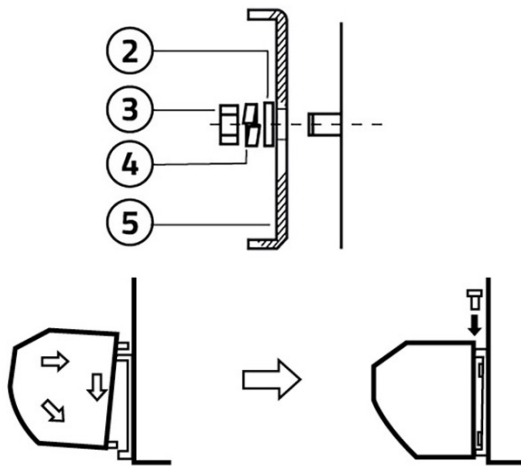
ACHTUNG!

Vergewissern Sie sich vor dem Aufstellen des Luftvorhangs, dass er nicht an die Stromversorgung angeschlossen ist, und tragen Sie Gummihandschuhe.

INSTALLATION UND INBETRIEBNAHME



Schrauben Sie die Montageplatte ab und entfernen Sie sie



Bohren Sie ein Loch wie in der Anleitung angegeben, setzen Sie den Bolzen ein und sichern Sie ihn mit Zement.

- [2] Unterlegscheibe
- [3] Mutter
- [4] Federscheibe
- [5] Montageplatte

Bringen Sie den Luftschleier auf der Montageplatte an und stellen Sie sicher, dass er fest sitzt, indem Sie ihn mit den mitgelieferten Schrauben festziehen.

ALLGEMEINE WARNHINWEISE

- Aus Sicherheitsgründen muss das Gerät an einer festen Wand installiert werden, um Vibrationen und übermäßigen Lärm zu vermeiden
- Luftschleier sind für die Verwendung in Innenräumen bestimmt.
- Wählen Sie das Modell entsprechend der Installationshöhe aus: ist sie zu hoch, kann dies die Reichweite negativ beeinflussen und die Effektivität des Geräts verringern
- Wenn die Tür breiter ist als der Luftschleier, können mehrere Geräte nebeneinander installiert werden, wobei zwischen den einzelnen Geräten ein Abstand von 20 - 40 mm verbleibt
- Die Montageplatte muss an einer einzigen, einheitlichen Wand angebracht werden
- Zwischen dem Gerät und der Decke muss ein Abstand von mindestens 50 mm bestehen
- Das Gerät muss horizontal installiert werden
- Die Installationshöhe darf nicht weniger als 3 m vom Boden betragen
- Dem Anschluss muss ein dreipoliger Schalter mit einem Mindestkontaktabstand von 3 mm vorgeschaltet sein

ARTIKEL

CODE	DESCRIPTION
12300042	INDUSTRIELUFTSCHLEIER "ARIA 1 POTENZA"
AAC400001	

Alle Rechte an dieser Veröffentlichung liegen ausschließlich bei Tecnosystemi SpA.
 Tecnosystemi SpA behält sich das Recht vor, aus technischen oder handelsüblichen Gründen, jederzeit und ohne Vorankündigung, Änderungen vorzunehmen.