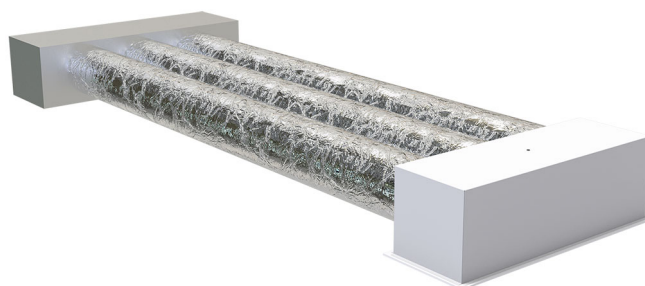


KIT RIPRESA

KIT für Kanalgeräte MOD.1-2-3

- cod. PWD301301 - cod. PWD301302 - cod. PWD301303



DER BAUSATZ ENTHÄLT:

- Nr.1 Abluftgitter 800x300 mit festen, um 45° geneigten Lamellen aus weiß lackiertem Aluminium mit abnehmbarem Filter
- Nr.3 Schellen für Plenum Mod. B2 Ø150/200 mm
- Nr.1 800x300x250 Plenum für Abluftgitter mit festen, um 45° geneigten Lamellen und abnehmbares Filter
- Nr.3 galvanisch verzinkte Metallschellen für Plenum Ø151 mm bis Ø200 mm
- n°1 thermisch-phonischer, flexibler Kanalschlauch aus doppelwandigem gepanzertem Aluminium Ø203 mm L.10 m
- 6 Rohrschellen 200x220 mm
- Nr.1: Maßgeschneidertes AbAb-und Zuluft / Rückgewinnungs-Plenum in aluminisiertem PAL für Kanalsysteme: Modell 1, Modell 2 und Modell 3

ABMESSUNGEN

CODE	PLENUM-MODELL	INNENHÖHE a [mm]	INNENBREITE b [mm]	INNENTIEFE c [mm]
PWD301301	11161605 MOD. 1	auf Anfrage bis 300	auf Anfrage bis 1000	280 mm fix
PWD301302	11161606 MOD. 2	auf Anfrage bis 400	auf Anfrage bis 1200	280 mm fix
PWD301303	11161607 MOD. 3	auf Anfrage bis 400	auf Anfrage bis 1500	280 mm fix

ARTIKEL

CODE	DESCRIPTION
PWD301301	
PWD301302	
PWD301303	

Alle Rechte an dieser Veröffentlichung liegen ausschließlich bei Tecnosystemi SpA.
 Tecnosystemi SpA behält sich das Recht vor, aus technischen oder handelsüblichen Gründen, jederzeit und ohne Vorankündigung, Änderungen vorzunehmen.