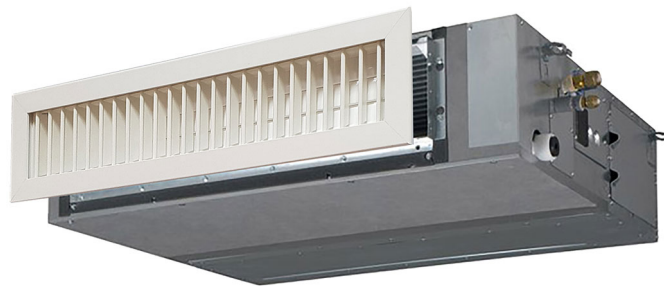


## STAR POINT

Weiß lackierte motorisierte Zuluftgitter für kanalisierte Einheit mit niedriger Förderhöhe

- cod. GAD200024 - cod. GAD200025 - cod. GAD200026



## BESCHREIBUNG

Die „Star“ Zuluftgitter ist so konzipiert, dass sie die funktionalen und ästhetischen Anforderungen bei der Installation von Inneneinheiten mit niedriger Förderhöhe erfüllt.

Die Öffnung öffnet sich, wenn die Maschine eingeschaltet wird, und schließt sich, wenn sie ausgeschaltet wird, ohne dass elektrische Verbindungen zwischen der Maschine und der Öffnung hergestellt werden müssen.

Ideal für Pensionen, Hotels, Restaurants usw.

## TECHNISCHE EIGENSCHAFTEN:

- Weiß lackiertes Aluminium
- Automatisches Öffnen bei Vorhandensein eines Luftstroms, automatisches Schließen bei Nichtvorhandensein eines Luftstroms
- Stromversorgung 220 V
- Integriertes Netzteil im Lieferumfang enthalten

## ABMESSUNGEN

CODE	Außenrahmen Mundstück[mm]	MONTAGEWANDLOCH [mm]
GAD200024	732x182	700x150
GAD200025	932x182	900x150
GAD200026	932x232	900x200

## ARTIKEL

CODE	DESCRIPTION
GAD200024	
GAD200025	
GAD200026	

Alle Rechte an dieser Veröffentlichung liegen ausschließlich bei Tecnosystemi SpA.  
 Tecnosystemi SpA behält sich das Recht vor, aus technischen oder handelsüblichen Gründen, jederzeit und ohne Vorankündigung, Änderungen vorzunehmen.