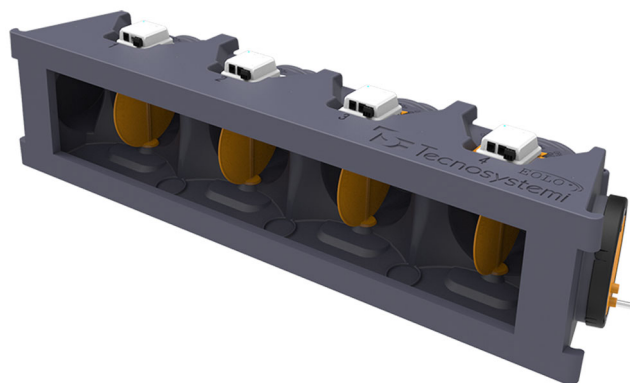


# PROAIR PACK UNIVERSAL RF AMBRA 4 - mit Plenum EOLO

- cod. GAD400349 - cod. GAD400350 - cod. GAD400357



## BESCHREIBUNG

Die Systeme „Proair Pack Universal“ sind so konzipiert, dass sie die Auswahl des auf Lager zu haltenden Produkts erleichtern und erleichtern; das Produkt besteht aus einem Kit, das vor Ort je nach Modell und Größe der kanalisierten Maschine montiert wird.

Das Kit wird komplett mit Anschlusskasten für die Luftverteilung, Steuergerät "Polaris", Chronothermostate, n°2 Aluminiumstangen für Flansch, Befestigungskleber, einer Dichtungsrolle und einem mechanischen Bypass geliefert.

Die Plenums werden mit den installierten und miteinander verbundenen Motoren geliefert, im Inneren des „Eolo“-Plenums sind die Drosselklappen zur Regulierung des Luftstroms montiert.

Der Installateur muss lediglich das Plenum mit einer Stichsäge auf die gewünschte Größe in Abhängigkeit von der zu installierenden Kanalmaschine zuschneiden (es wird empfohlen, immer den Flansch der Maschine zu messen), die Aluminiumprofile zuschneiden, sie mit dem mitgelieferten Kleber verkleben und die Dichtung einsetzen.

Der mitgelieferte Bypass wird mit leichtem Druck (nach unten öffnend) auf der gewünschten Seite des Plenums installiert, nachdem einer der beiden seitlichen Kragen geschnitten und schließlich der Öffnungsdruck mit Schrauben eingestellt wurde.

## CHRONO-THERMOSTAT-KOMBINATION

- 4 DISCOVERY 2X Chrono-Thermostate
- 1 DISCOVERY 2X Chrono-Thermostat + 3 MINI DISCOVERY 3X Chrono-Thermostate
- 1 DISCOVERY 2X Chrono-Thermostat + 3 LEM 3X RF Raumsonden
- 4 DISCOVERY 3X Chrono-Thermostate
- 1 DISCOVERY 3X Chrono-Thermostat + 3 MINI DISCOVERY 3X Chrono-Thermostate

- 1 DISCOVERY 3X Chrono-Thermostat + 3 LEM 3X RF Raumsonde

## Das System PROAIR PACK UNIVERSAL RF AMBER 4 besteht aus:

- 1 gedämmtes Zufuhrplenum "Eolo" für kanalisierte Einheit
- N°1 "Polaris" Steuergerät mit vorinstallierten Protokollen, Apps, Alexa und Google Home
- Motorisierte Klappen, die im Plenum integriert sind, und Chrono-Thermostate, je nach Zonen
- 1 mechanisches Bypass-Set aus ABS-Kunststoff zur Befestigung auf der rechten oder linken Seite des Plenums (komplett mit Befestigungsringmutter und Gegengewicht)
- 1 Aluminiumprofil
- 1 Dichtungsrolle
- 1 Kleber in der Tube

## ARTIKEL

CODE	DESCRIPTION
GAD400349	
GAD400350	
GAD400357	

Alle Rechte an dieser Veröffentlichung liegen ausschließlich bei Tecnosystemi SpA.  
 Tecnosystemi SpA behält sich das Recht vor, aus technischen oder handelsüblichen Gründen, jederzeit und ohne Vorankündigung, Änderungen vorzunehmen.