

ARIA 2 ELEGANCE H2O

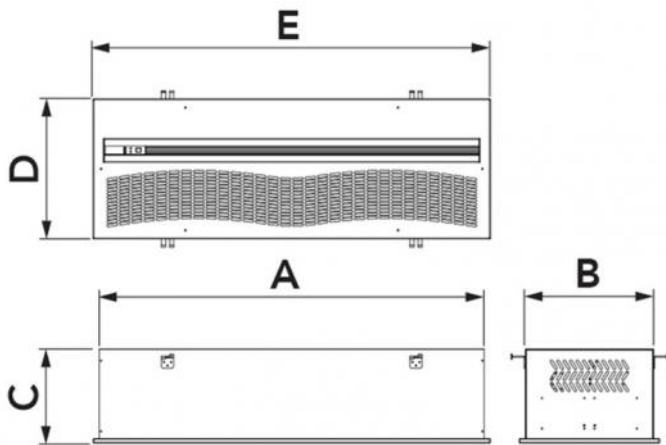
ZentrifugalLuft für den Einbau mit Warmwasserbatterie

- cod. 12450092 - cod. 12450102 - cod. 12450112



TECHNISCHE EIGENSCHAFTEN:

- 3 Modelle in weiße Farbe
- 3 Geschwindigkeiten, mit Fernbedienung betrieben
- Luftschleier sind für die Verwendung in Innenräumen bestimmt
- Vollständige Integration in der Zwischendecke
- Das Gerät muss horizontal montiert werden
- Einbauhöhe max. 3 m



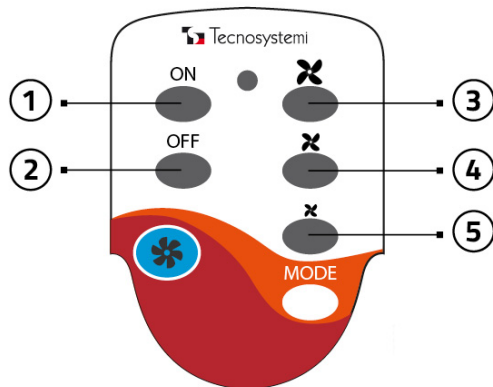
ABMESSUNGEN

CODE	MODELL	A [mm]	B [mm]	C [mm]	D [mm]	E [mm]	GEEIGNET FÜR TÜREN [mm]
12450092	1000		362	331	396	1034	L1000 H3000
12450102	1500		362	331	396	1524	L1500 H3000
12450112	2000		362	331	396	2034	L2000 H3000

TECHNISCHE DATEN

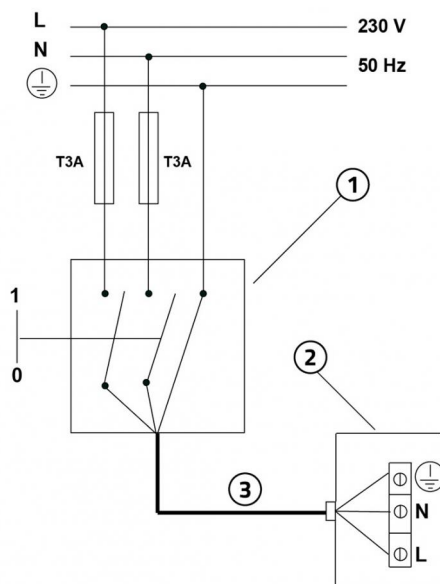
CODE	VERSORGUNGSSPANNUNG [V]	FREQUENZ [Hz]	LEISTUNGSAUFNAHME [W]	LUFTGESCHWINDIGKEIT AN DER ÖFFNUNG [m/s]	LUFTKAPAZITÄT [m³/h]	SCHALLLEISTUNGSSPEGEL [DB(A)]	ABMESSUNG ANSCHLÜSSE IN/OUT [in]	DURCHSCHNITTLICHE TEMPERATUR IN/OUT [°C]	THERMISCHE LEISTUNGSBEUTE [kW]	MITTLERE RASSEN DURCHSATZ [m³/h]	GEWICHT [kg]
12450092	230	50	180	I:8 II:10 III:12	1590	62	1/2"	70/60	11,4	1	31,9
12450102	230	50	240	I:8 II:10 III:12	2120	64	1/2"	70/60	16,1	1,42	45,1
12450112	230	50	360	I:8 II:10 III:12	3190	66	1/2"	70/60	24,1	2,12	64

Fernbedienungen



- [1] ON / Einschaltung des Geräts
- [2] OFF / Ausschaltung des Geräts
- [3] Maximale Geschwindigkeit
- [4] Durchschnittliche Geschwindigkeit
- [5] Minimale Geschwindigkeit

EINPHASIGE STROMVERSORGUNG UND ELEKTRISCHER SCHALTPLAN

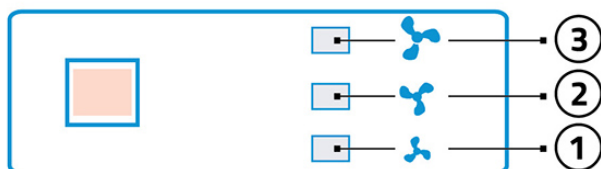


- [1] Allpoliger thermisch-magnetischer Schutzschalter gemäß EN 61508:1
- [2] Netzkabel 3x2,5 mm²
- [3] Elektrischer Anschlusskasten

WICHTIG!

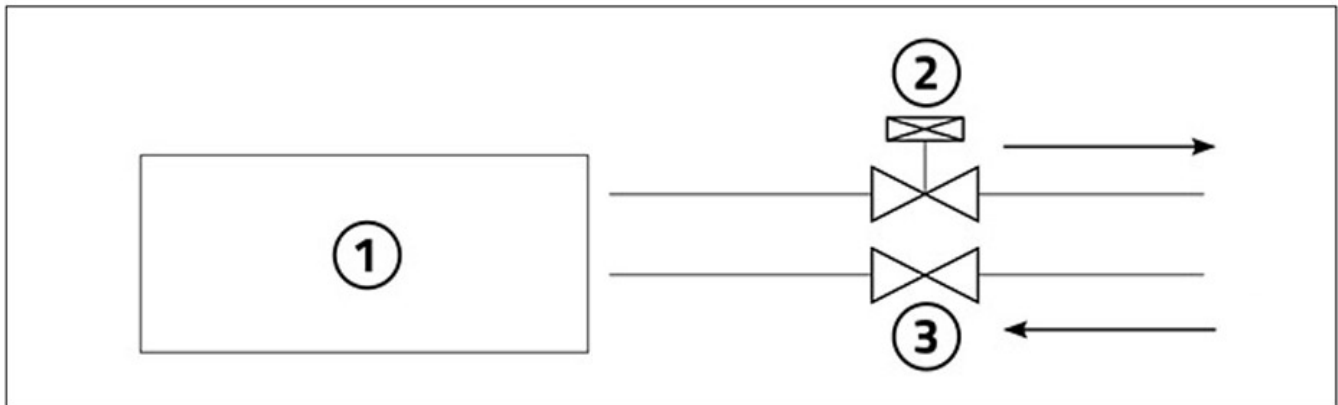
Bei der Herstellung des elektrischen Anschlusses muss der Installateur die auf dem Typenschild vor der Klemmenleiste der Stromversorgung angegebenen Polaritäten beachten.

ETIKETT FÜR DAS Frontteil



- [1] 1. Geschwindigkeit (Min) 1 LED ON
- [2] 2. Geschwindigkeit (Mittel) 2 LED EINGESCHALTET
- [3] 3. Geschwindigkeit (Max) 3 LED EINGESCHALTET

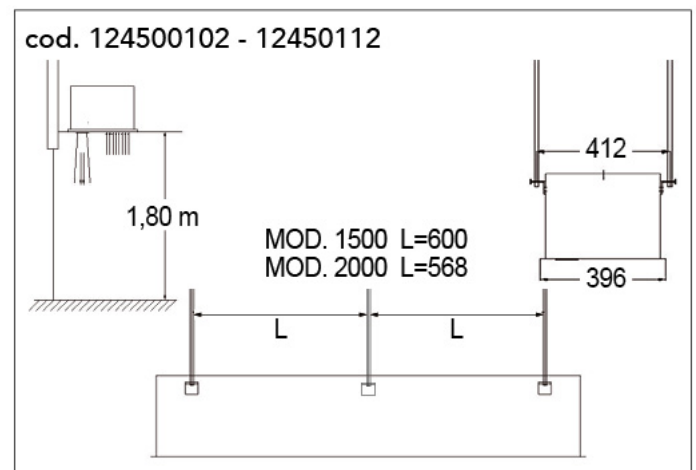
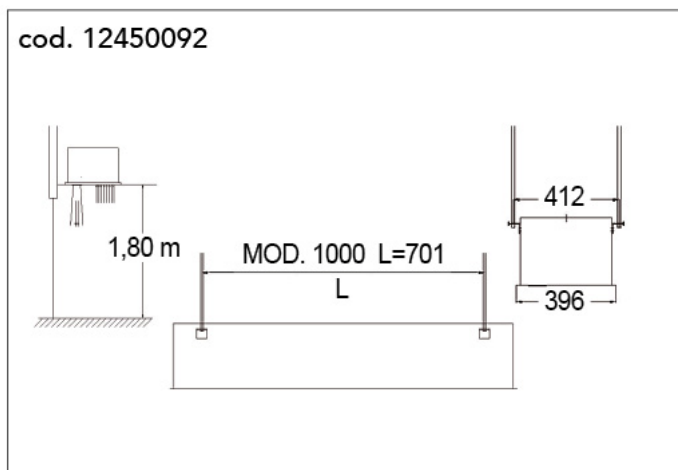
INSTALLATIONSPRINZIPIEN



Schließen Sie die Barriere über die entsprechenden Anschlüsse an das Wassersystem an.
Der Wasserdruck im Schlauch darf 0,8 MPa nicht überschreiten.
Aus Sicherheitsgründen ist das Rohr korrosions- und hitzebeständig.

Siehe Abbildung für die Installation.
[1] LUFTSCHLEIER MIT HEISSEM WASSER
[2] ELEKTROMAGNETISCHES VENTIL (nicht mitgeliefert)
[3] VERSCHLUSSVENTIL (nicht mitgeliefert)

INSTALLATION UND INBETRIEBNAHME



ALLGEMEINE WARNHINWEISE

- Vergewissern Sie sich vor dem Anschluss des Kupferrohrs, dass es frei von Hindernissen ist.
- Der Betrieb des Luftschleiers im Heizungsmodus im Winter kann kontinuierlich oder über einen Timer (nicht mitgeliefert) gesteuert werden
- Schalten Sie das Gerät bei abnormalem Betrieb des Luftschleiers aus und lassen Sie es von einem Fachtechniker überprüfen.
- Der Luftschleier nicht im Heizmodus verwenden, wenn der Lüfter ausgeschaltet ist.
- Reinigen Sie die Schranke und alle Zubehörteile regelmäßig.
- Der Mindestabstand von 200 mm zwischen Luftschleier und Decke einhalten.
- Nur in Innenräumen installieren.
- Nur waagrecht in einer Höhe von mindestens 2 m über dem Boden installieren.

- Das Gerät nicht direkt unter eine Steckdose stellen.

VERWENDUNGSBEDINGUNGEN

Installieren Sie den Luftschleier NICHT unter den folgenden Bedingungen

- Stellen Sie sicher, dass es auf keinen Fall mit Regen in Berührung kommt oder sich mit Wasser vollsaugt, da dies zu Kurzschlüssen führen kann
- In Gegenwart von entzündlichen Dämpfen.
- Temperatur über +40 °C oder unter -10 °C; relative Luftfeuchtigkeit $\geq 90\%$
- In Gegenwart von explosiven Gemischen oder in Gegenwart von Gas.
- Relative Luftfeuchtigkeit über 90%

ARTIKEL

CODE	DESCRIPTION
12450092	ZENTRIFUGAL-EINBAU-LUFTSCHLEIER "ARIA 2 ELEGANCE" MIT WARMWASSER-HEIZREGISTER
12450102	ZENTRIFUGAL-EINBAU-LUFTSCHLEIER "ARIA2 ELEGANCE" MIT WARMWASSER - HEIZREGISTER
12450112	ZENTRIFUGAL-EINBAU-LUFTSCHLEIER "AIR2 ELEGANCE" MIT WARMWASSER - HEIZREGISTER

Alle Rechte an dieser Veröffentlichung liegen ausschließlich bei Tecnosystemi SpA.

Tecnosystemi SpA behält sich das Recht vor, aus technischen oder handelsüblichen Gründen, jederzeit und ohne Vorankündigung, Änderungen vorzunehmen.