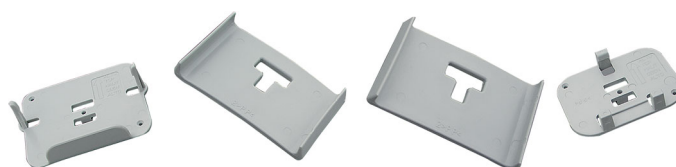


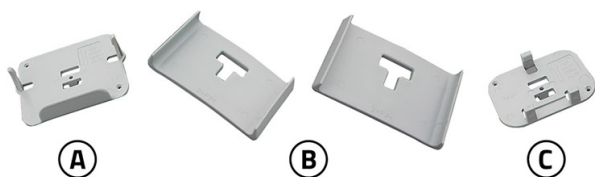
LAMPO

Befestigungskit für Mini Easy Flow - Aqua Split Pumpe in Kanal Serie T72 Excellens

- cod. 12170041



DER BAUSATZ BESTEHT AUS:



- [A] Eine Kupplungsplatte für Pumpenstück
- [B] Zwei Kupplungsfedern an der Unterseite der Rinne
- [C] Eine Kupplungsplatte für Schwimmkörper

Dieses Bausatz eignet sich nicht für Pumpen EASY-FLOW Mod. 30 lt und 40 lt

ARTIKEL

CODE	DESCRIPTION
12170041	BEFESTIGUNGSANRÜSTUNG "LAMPO" DER MINI PUMP EASY FLOW

Alle Rechte an dieser Veröffentlichung liegen ausschließlich bei Tecnosystemi SpA.
Tecnosystemi SpA behält sich das Recht vor, aus technischen oder handelsüblichen Gründen, jederzeit und ohne Vorankündigung, Änderungen vorzunehmen.