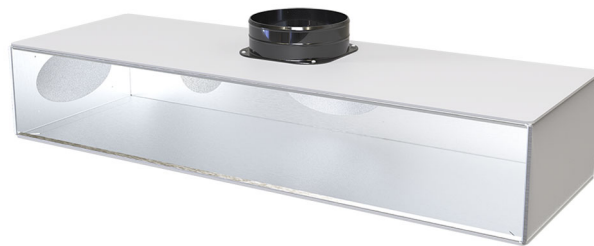


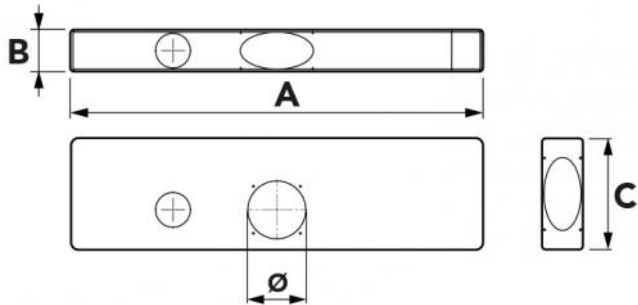
# Isoliertes Plenum mit mehreren Eingängen für Schlitzauslässe mit 2/3 Schlitzen

- cod. PWD400386 - cod. PWD400387 - cod. PWD400388  
- cod. PWD400389



## TECHNISCHE EIGENSCHAFTEN:

- Aus isoliertem verzinktem Blech
- Außenbeschichtung aus Polyethylen mit geschlossenen Zellen (Stärke 3 mm)
- Schellen für obere Anschlüsse im Lieferumfang enthalten
- Schellen für hintere und seitliche Eingänge auf Anfrage erhältlich (siehe Tabelle der Kombinationen)
- Vorgeschnittene Bohrungen für WRG-Lüftung
- Flexible Schlauchanschlüsse WRG-Lüftung Ø92 / Ø75 auf Anfrage
- Satz Halterungen und Schrauben zur Befestigung des mitgelieferten Luftdurchlasses



## ABMESSUNGEN

CODE	ABMESSUNG N A [mm]	ABMESSUNG N B [mm]	ABMESSUNG N C [mm]	Nr. OBERE KRAGEN MITGELIEFERT / MOD.	HINTERE SCHELLE AUF ANFRAGE / MOD.	SEITLICHE SCHELLE AUF ANFRAGE / MOD.	ANZAHL SCHLITZEN KOMPATIBEL DURCHLASS
PWD400386	630	105	280	1 Stk. / E5 (Ø150)	1 Stk. / C3 (OVAL Ø150-125)		2
PWD400387	830	105	280	1 Stk. / E5 (Ø150)	1 Stk. / C3 (OVAL Ø150-125)		2
PWD400388	1030	105	280	1 Stk. / E5 (Ø150)	1 Stk. / C3 (OVAL Ø150-125)		2
PWD400389	1530	145	280	1 Stk. / E5 (Ø150)	1 Stk. / C3 (OVAL Ø150-125)		3

## ARTIKEL

CODE	DESCRIPTION
PWD400386	
PWD400387	
PWD400388	
PWD400389	

Alle Rechte an dieser Veröffentlichung liegen ausschließlich bei Tecnosystemi SpA.

Tecnosystemi SpA behält sich das Recht vor, aus technischen oder handelsüblichen Gründen, jederzeit und ohne Vorankündigung, Änderungen vorzunehmen.