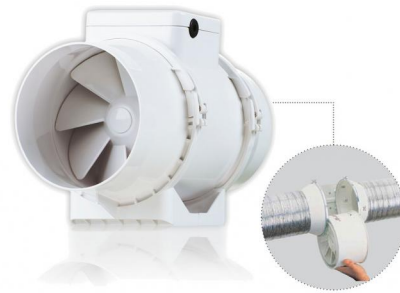


## Ventilateur en ligne à flux mixte

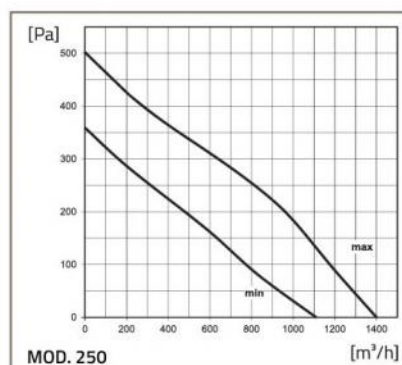
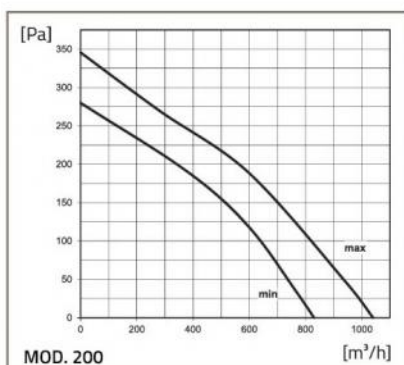
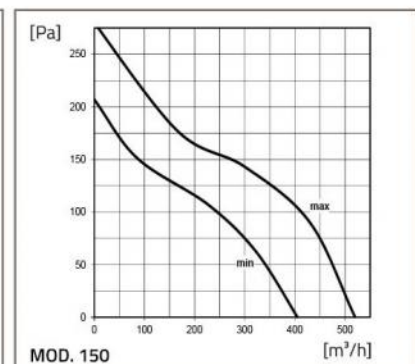
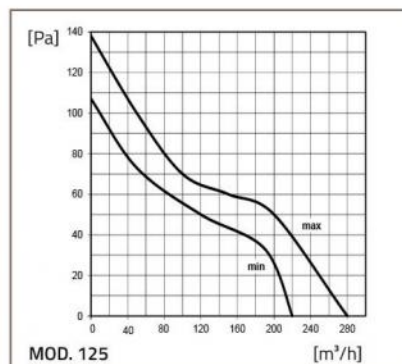
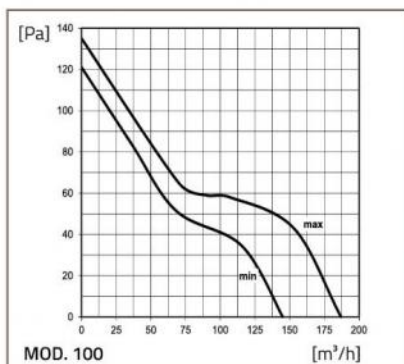
30360150 - 30360160 - 30360170  
30360250 - 30360260

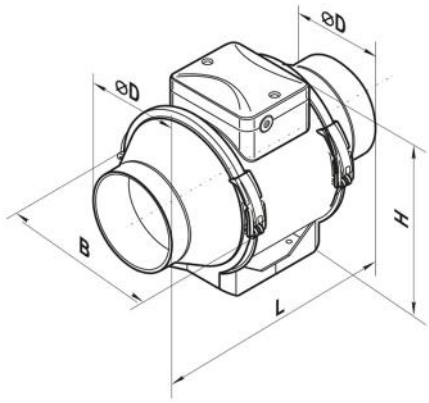


### CARACTÉRISTIQUES TECHNIQUES :

- Fabriqué en ABS
- Facile à installer et à inspecter
- 2 vitesses
- Actionnable via l'interrupteur marche/ arrêt (non fourni)
- Recommandé pour les cuisines, salles de bains, bureaux, magasins

### GRAPHIQUES DE DÉBIT





## DIMENSIONS

CODE	Ø D [mm]	B [mm]	H [mm]	L [mm]	POIDS [kg]
30360150	96	167	190	246	1,4
30360160	123	167	190	246	1,8
30360170	146	223	250	295	3,2
30360250	199	239	261	295,5	4
30360260	247	287	323	383	7,8

## DONNÉES TECHNIQUES

MODÈLE	Ø 100		Ø 125		Ø 150		Ø 200		Ø 250	
Alimentation [V]	230	230	230	230	230	230	230	230	230	230
Fréquence [Hz]	50	50	50	50	50	50	50	50	50	50
Vitesse	min.	max.	min.	max.	min.	max.	min.	max.	min.	max.
Puissance [W]	21	33	23	37	30	60	76	108	125	177
Courant consommé [A]	0,11	0,21	0,18	0,27	0,17	0,27	0,34	0,48	0,54	0,79
Débit d'air [m³/h]	145	187	220	280	405	520	830	1040	1110	1400
RPM	2180	2385	1950	2455	1680	2460	1915	2380	1955	2440
Niveau acoustique 3 m [dB(A)]	27	36	28	37	33	44	45	52	47	55
Max température d'exercice [°C]	60	60	60	60	60	60	60	60	60	60
Degré de protection [IP]	X4									X4

## ARTICLES

CODE	DESCRIPTION
30360150	VENTILATEUR "EN LIGNE" A FLUX MIXTE D.100
30360160	VENTILATEUR "EN LIGNE" A FLUX MIXTE D.125
30360170	VENTILATEUR "EN LIGNE" A FLUX MIXTE D.150
30360250	VENTILATEURS À DÉBIT MIXTE - "DANS LINEA" MODÈLE 200
30360260	VENTILATEURS À DÉBIT MIXTE - "DANS LINEA" MODÈLE 250