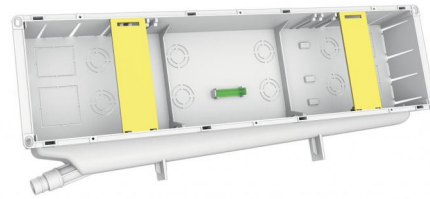


rev. 03 - 21/03/2024

ELISYUM HYDRONIC CLASSIC

Prédisposition

SCD200001 - SCD200003



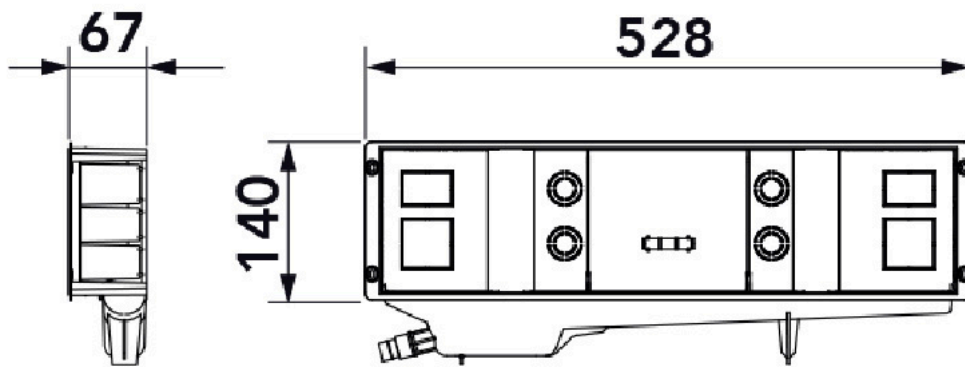
CARACTÉRISTIQUES TECHNIQUES :

- Convoyeur arrière incliné droite/gauche réversible avec raccordement latéral multiple Ø 16 - Ø 20
- Grille de protection
- Plaques de fixation de gabarit réglables
- Bulle intégrée
- Carton antiplâtre
- Couvercle emboîtable ou avec vis
- Trous de montage mural dans la plaque de plâtre
- Idéal pour les applications avec des tuyaux isolés d'un diamètre de 52 mm

PAQUET DE

- 1 boîte prédisposée avec bulle intégrée
- 1 couvercle emboîtable
- 2 staffe per fissaggio dima
- 1 cartoncino anti intonaco

DIMENSIONS



COMBINAISONS AVEC DES TUYAUX DE VIDANGE DES CONDENSATS DANS LE CATALOGUE :

- Tuyau 18/20 Art.11126346 (raccordement direct)
- Tuyau 18/20 Art.11126320 (raccordement direct)
- Tuyau rigide TCR-21 (en utilisant le racc. MP-TCR-21)

ARTICLES

CODE	DESCRIPTION
SCD200001	"ELISYUM HYDRONIC CLASSIQUE" BOÎTIER PRÊT À PLUMB AVEC PIÈGE ET COUVERCLE INCLINABLE
SCD200003	"ELISYUM HYDRONIC ELITE" CLASSIN-À-PLUMB CLASSIQUE À PLOMB AVEC PIÈGE + COUVERTURE AVEC VIS