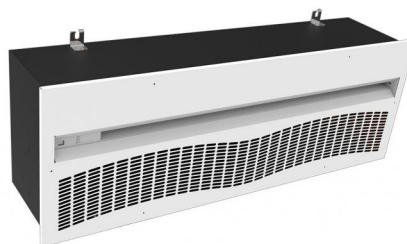


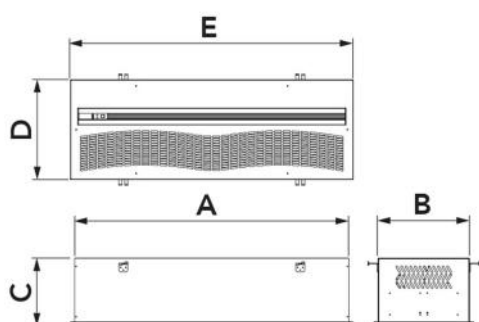
## Barrière d'air tangentielle intégrée à température ambiante

12450014 - 12450024 - 12450034



### CARACTÉRISTIQUES TECHNIQUES :

- 3 modèles blancs
- 3 vitesses commandées par télécommande
- Les barrières à air sont conçues pour une utilisation à l'intérieur
- Intégration totale au faux plafond
- L'unité doit être installée horizontalement
- Hauteur maximale d'installation 2,2 m



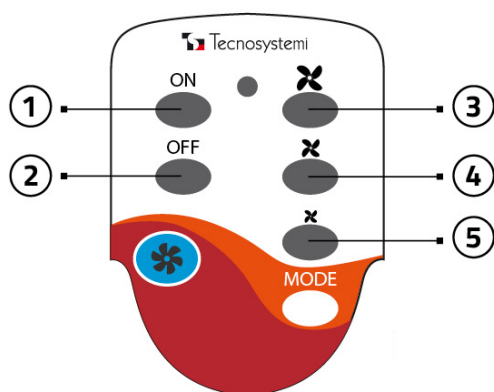
### DIMENSIONS

CODE	A [mm]	B [mm]	C [mm]	D [mm]	E [mm]	CONVIENT POUR PORTAILS [mm]
12450014	1086	362	270	396	1120	L.1000 H.Max.2200 H.Min.1800
12450024	1440	362	270	396	1472	L.1500 H.Max.2200 H.Min.1800
12450034	2040	362	270	396	2072	L.1500 H.Max.2200 H.Min.1800

## DONNÉES TECHNIQUES

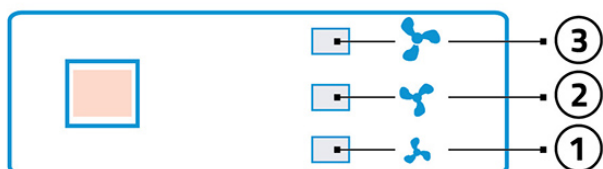
CODE	MODÈLE	TENSION D'ALIMENTATION [V]	FRÉQUENCE [Hz]	PUISSANCE ABSORBÉE [W]	VITESSE DE L'AIR À LA GRILLE [m/s]	DÉBIT D'AIR [m³/s]	NIVEAU DE PUISSANCE ACOUSTIQUE [DB(A)]	POIDS [kg]
12450014	1100	230 ca	50	75	I:8 II:9 III:10	I:706 II:768 III:967	I:46 II:51 III:53	22
12450024	1500	230 ca	50	190	I:8 II:9 III:10	I:1135 II:1238 III:1289	I:50 II:53 III:54	33
12450034	2000	230 ca	50	190	I:8 II:9 III:10	I:1419 II:1560 III:1635	I:48 II:51 III:52	47

## TÉLÉCOMMANDE



- [1] ON / Allumage de l'appareil
- [2] OFF / extinction de l'appareil
- [3] Vitesse maximale
- [4] Vitesse moyenne
- [5] Vitesse minimale

## ÉTIQUETTE TABLEAU DE BORD



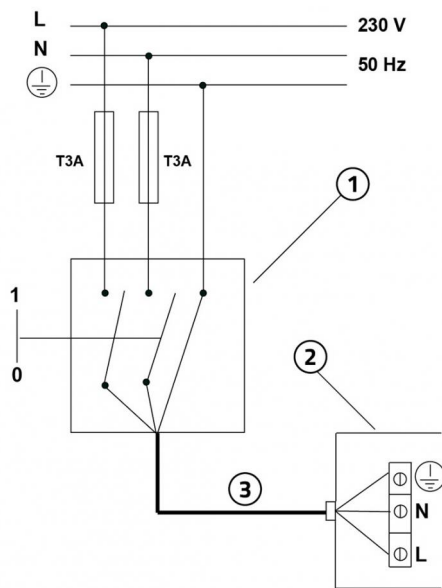
- [1] 1° vitesse (Min) 1 LED ALLUMÉE
- [2] 2e vitesse (Moy) 2 LED ALLUMÉES
- [3] 3e vitesse (Max) 3 LEDS ALLUMÉES

## KIT DÉMARRAGE AUTOMATIQUE POUR RIDEAUX D'AIR



Ce kit vendu séparément du rideau d'air permet de relier directement l'allumage et l'extinction de la machine avec l'ouverture et la fermeture de la porte.

## ALIMENTATION ÉLECTRIQUE MONOPHASÉE ET SCHÉMA DE CÂBLAGE

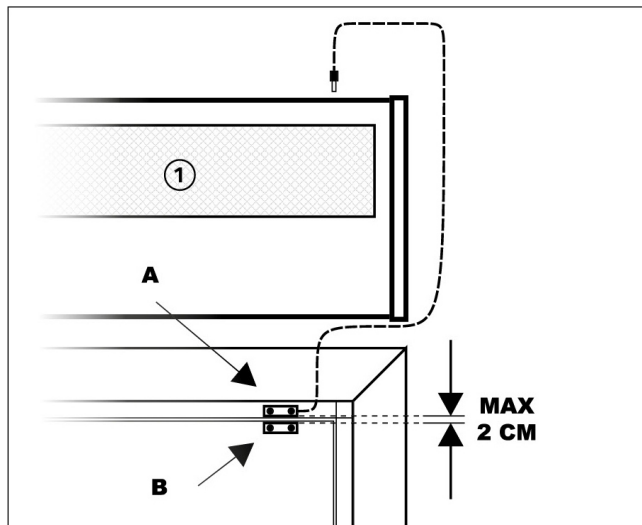


- [1] interrupteur de protection magnétothermique omnipolaire conforme à EN 61508:1
- [2] Câble d'alimentation 3x2,5 mm<sup>2</sup>
- [3] Boîte branchement électrique

### IMPORTANT!

Lors du branchement électrique, l'installateur doit respecter les polarités indiquées sur la plaque située devant le bornier d'alimentation.

## INSTALLATION ET FONCTIONNEMENT DU KIT DE DÉMARRAGE AUTOMATIQUE (en option)



- [1] Rideau d'air

Connecter le capteur équipé du câble au rideau d'air à l'aide de la prise jack.

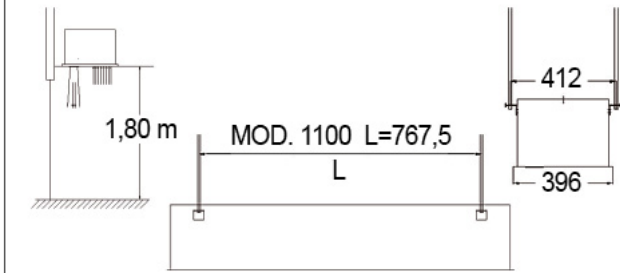
Fixer le capteur magnétique A au chambranle de la porte ou en un point solide avec le cadre de la fenêtre.

Fixer le second capteur sur la partie mobile du cadre en laissant un espace maximum d'environ 2 cm entre les deux capteurs.

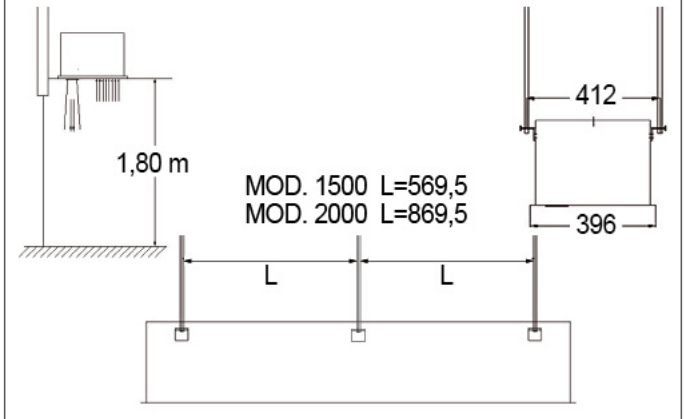
Avec l'installation du « kit démarrage automatique », le rideau d'air peut s'allumer ou s'éteindre avec ouverture/fermeture de la porte.

## INSTALLATION ET MISE EN MARCHÉ

cod. 12450014



cod. 12450024 - 12450034



## ARTICLES

CODE	DESCRIPTION
12450014	RIDEAUX D'AIR TANGENTIELS ENCASTRABLES À TEMPÉRATURE AMBIANTE, MOD. 1100
12450024	RIDEAUX D'AIR TANGENTIELS ENCASTRABLES À TEMPÉRATURE AMBIANTE mod.1500
12450034	RIDEAUX D'AIR TANGENTIELS ENCASTRABLES À TEMPÉRATURE AMBIANTE, MOD. 2000