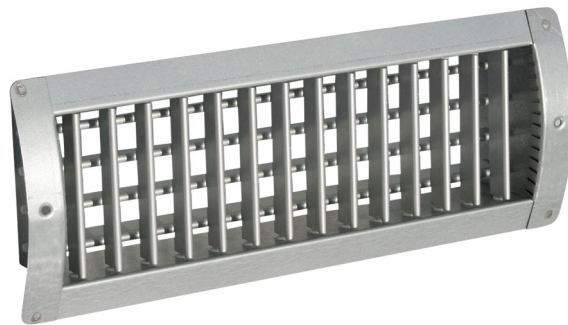


Grille à ailettes orientables pour canaux circulaires

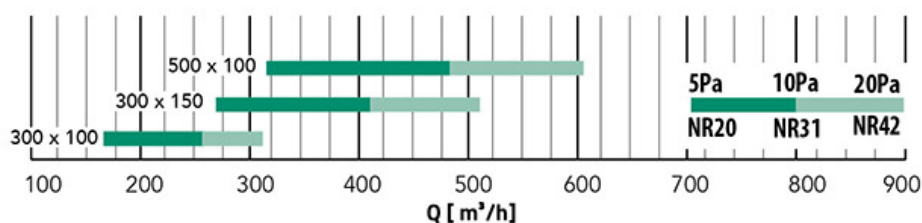
- cod. 11175130 - cod. 11175135 - cod. 11175140



CARACTÉRISTIQUES TECHNIQUES :

- Fabriqué en acier galvanisé
- Fixation au moyen de vis avant
- Double rangée d'ailes
- Finition naturelle

SÉLECTION RAPIDE DU DÉBIT D'AIR



DIMENSIONS

CODE	Ø CONDUIT D'INSTALLATION [m]	DIMENSIONS EXTÉRIEURES CADRE [m]	DIMENSIONS COL ARRIÈRE [m]	TAILLE DU TROU D'INSTALLATION [m]	PROFONDEUR COL ARRIÈRE [m]	LANCEMENT (m) Vt=0,25 m/s
11175130	200	330 x 125	290 x 90	300 x 100	63	8,55
11175135	200	530 x 125	490 x 90	500 x 100	63	12,33
11175140	300	330 x 175	290 x 140	300 x 150	70	10,71

ARTICLES

CODE	DESCRIPTION
11175130	BOUCHE AVEC AILETTES ORIENTABLES POUR GAINES CIRCULAIRES 300X100
11175135	BOUCHE AVEC AILETTES ORIENTABLES POUR GAINES CIRCULAIRES 500X100
11175140	BOUCHE AVEC AILETTES ORIENTABLES POUR GAINES CIRCULAIRES 300X150

Tous les droits relatifs à cette publication sont de propriété exclusive de Tecnosystemi SpA.

Tecnosystemi SpA se réserve le droit d'apporter toute les modifications nécessaires, sans préavis et pour des exigences techniques ou commerciales.