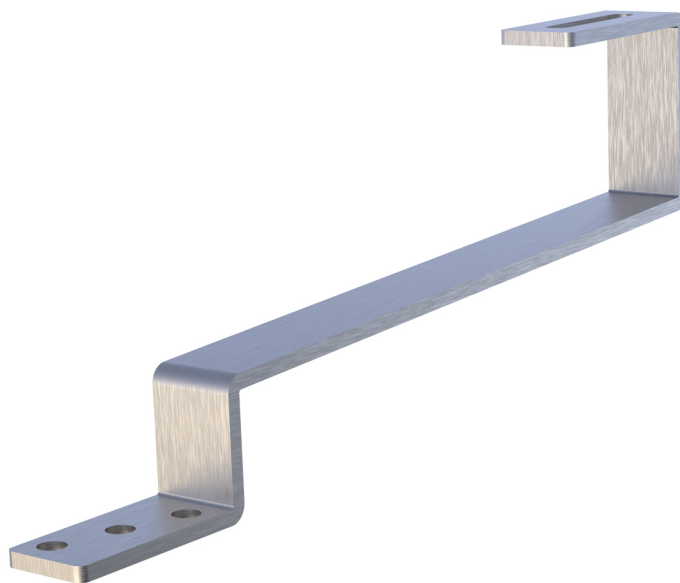


HSTL 105/20-62

HSTL 120 / 40-62 support pour fixation sur toitures inclinées

- cod. 11110708 - cod. 11110708BOX - cod. 11110708Z
- cod. 11110708ZBOX



CARACTÉRISTIQUES TECHNIQUES :

- Matériau: acier inoxydable AISI 304
- Module d'élasticité à la flexion : 196000 N/mm²
- Charge de rupture à la traction : 515 N/mm²
- Dimension du crochet : 30 mm x épaisseur 5 mm
- No. 3 trous Ø 9 préparé pour la fixation de la plaque

CARACTÉRISTIQUES TECHNIQUES :

- Matériau: acier galvanisé
- Résistance à la traction : 440 N/mm²
- Traitement : galvanisation à chaud
- Dimension du crochet : 30 mm x épaisseur 5 mm
- 3 trous Ø 9 préparés pour la fixation de la plaque

CODE ACIER INOXYDABLE

CODE	DESCRIPTION
11110708	SUPPORT HSTL 105/20-62
11110708BOX	

CODE ACIER GALVANISÉ

CODE	DESCRIPTION
11110708Z	SUPPORT HSTLZ 105/20-62
11110708ZBOX	

Tous les droits relatifs à cette publication sont de propriété exclusive de Tecnosystemi SpA.

Tecnosystemi SpA se réserve le droit d'apporter toute les modifications nécessaires, sans préavis et pour des exigences techniques ou commerciales.