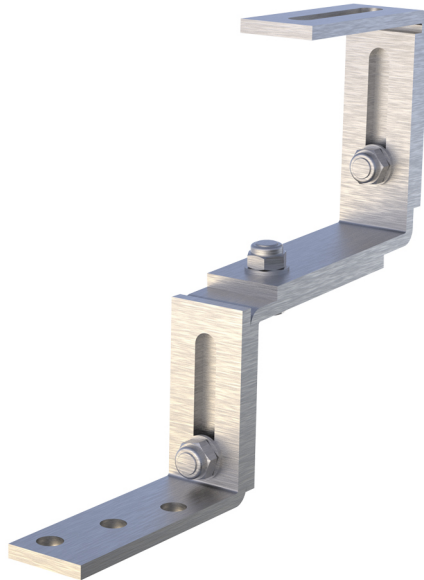


# FSTR

support à triple réglage pour fixation sur toitures en tuiles

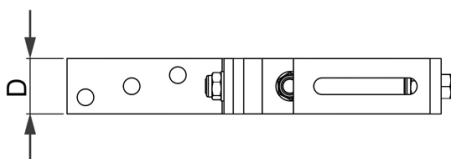
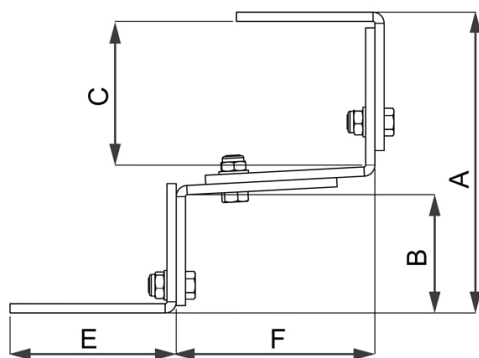
- cod. 11110766 - cod. 11110766BOX



## CARACTÉRISTIQUES TECHNIQUES :

- Matériau: acier inoxydable AISI 304
- Épaisseur 5 mm
- Module d'élasticité à la flexion : 196000 N/mm<sup>2</sup>
- Charge de rupture à la traction : 515 N/mm<sup>2</sup>

## DESSIN TECHNIQUE:

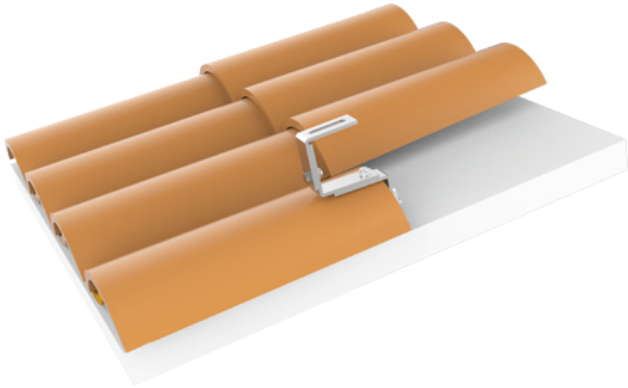


## TAILLES COMPLÈTE:

CODE	A [mm]	B [mm]	C [mm]	D [mm]	E [mm]	F [mm]	G [mm]
11110766	225 ± 170	100 ± 65	135 ± 95	30	90	100	30
11110766BOX	225 ± 170	100 ± 65	135 ± 95	30	90	100	30

## APPLICATION:

Fixation d'installations photovoltaïques sur des couvertures en tuiles soutenues par des lames d'épaisseur variable.



## ARTICLES

CODE	DESCRIPTION
11110766	
11110766BOX	

Tous les droits relatifs à cette publication sont de propriété exclusive de Tecnosystemi SpA.

Tecnosystemi SpA se réserve le droit d'apporter toute les modifications nécessaires, sans préavis et pour des exigences techniques ou commerciales.