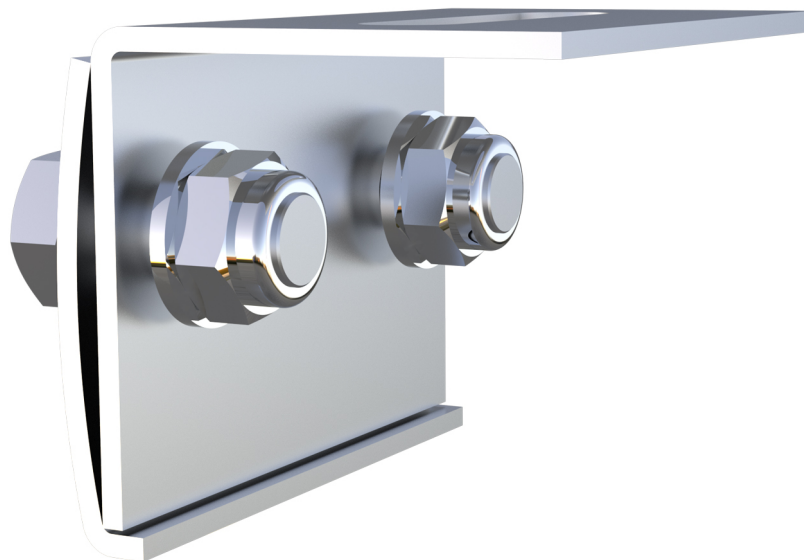


# HSMLA

support de serrage pour tôles serties

- cod. 11110730 - cod. 11110730BOX



## CARACTÉRISTIQUES TECHNIQUES :

- Matériau: acier inoxydable AISI 304
- Doté de vis TE M8 x 20, rondelle et écrou M8 auto bloquant
- En acier inoxydable A2

## ARTICLES

CODE	DESCRIPTION
11110730	SUPPORT A ETAU POUR PANS AGRAFÉES HSMLA
11110730BOX	

Tous les droits relatifs à cette publication sont de propriété exclusive de Tecnosystemi SpA.

Tecnosystemi SpA se réserve le droit d'apporter toute les modifications nécessaires, sans préavis et pour des exigences techniques ou commerciales.