

# Plénum isolé surbaissé avec raccord supérieur pour diffuseur linéaire 2 fentes

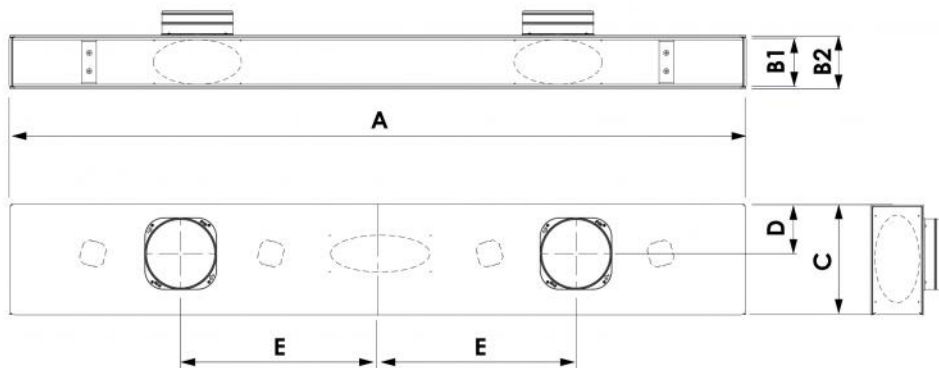
- cod. PWD301391 - cod. PWD301392 - cod. PWD301393  
- cod. PWD301394 - cod. PWD301395

## DESCRIPTIF

Les plénums isolés pour diffuseurs linéaires sont en tôle galvanisée et revêtus extérieurement avec du polyéthylène à alvéoles fermées de 3 mm d'épaisseur.

Le ou les colliers (selon le modèle acheté) pour les raccords supérieurs, arrière et latéraux sont fournis pour le montage, ainsi que le kit d'étriers et les vis pour la fixation du diffuseur linéaire.

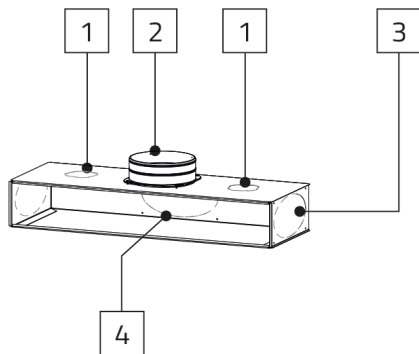
## DIMENSIONS



| CODE      | A    | B1  | B2  | C   | D   | E   | COLLIER SUPÉRIEUR FOURNI | PRÉDISPOSITION S VMC | COLLIER SUPÉRIEUR EN OPTION | COLLIER ARRIÈRE EN OPTION | COLLIER LATÉRAL EN OPTION |
|-----------|------|-----|-----|-----|-----|-----|--------------------------|----------------------|-----------------------------|---------------------------|---------------------------|
| PWD301391 | 630  | 105 | 111 | 230 | 103 | /   | 1x E5 (Ø150)             | 2x Ø75-Ø90           | /                           | 1x C3 (Ø125/150)          | 2x C3 (Ø125/150)          |
| PWD301392 | 830  | 105 | 111 | 230 | 103 | /   | 1x E5 (Ø150)             | 2x Ø75-Ø90           | /                           | 1x C3 (Ø125/150)          | 2x C3 (Ø125/150)          |
| PWD301393 | 1030 | 105 | 111 | 230 | 103 | 385 | 2x E5 (Ø150)             | 2x Ø75-Ø90           | 1x D4 (Ø150/200)            | 2x C3 (Ø125/150)          |                           |
| PWD301394 | 1530 | 105 | 111 | 230 | 103 | 500 | 2x E5 (Ø150)             | 2x Ø75-Ø90           | 1x D4 (Ø150/200)            | 2x C3 (Ø125/150)          |                           |
| PWD301395 | 2030 | 105 | 111 | 230 | 103 | 600 | 2x E5 (Ø150)             | 4x Ø75-Ø90           | 1x D4 (Ø150/200)            | 2x C3 (Ø125/150)          |                           |

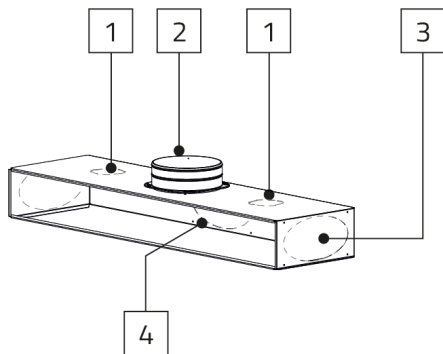
## RÉFÉRENCES

### PWD301391



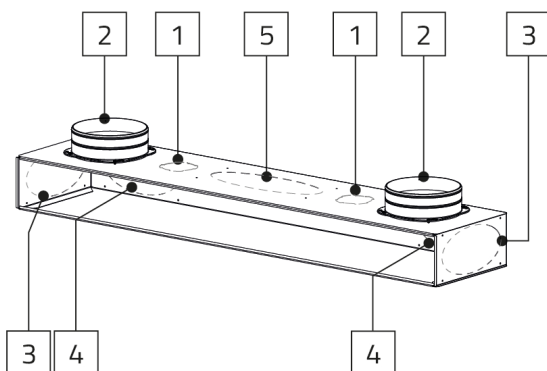
- [1] PRÉDISPOSITION VMC (en option)
- [2] COLLIER SUPÉRIEUR MODÈLE E5 (fourni)
- [3] COLLIER LATÉRAL MODÈLE C3 (en option)
- [4] COLLIER ARRIÈRE MODÈLE C3 (en option)

## PWD301392



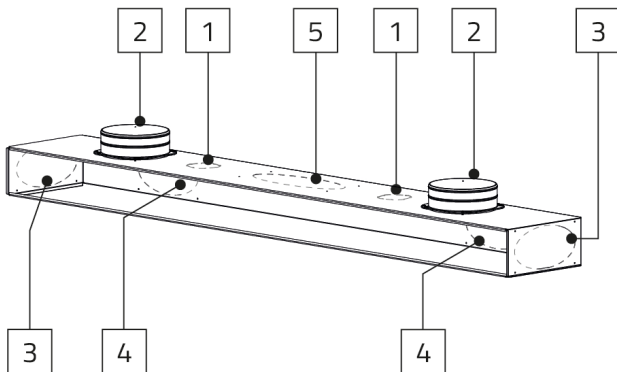
- [1] PRÉDISPOSITION VMC (en option)
- [2] COLLIER SUPÉRIEUR MODÈLE E5 (fourni)
- [3] COLLIER ARRIÈRE MODÈLE C3 (en option)
- [4] COLLIER LATÉRAL MODÈLE C3 (en option)

## PWD301393



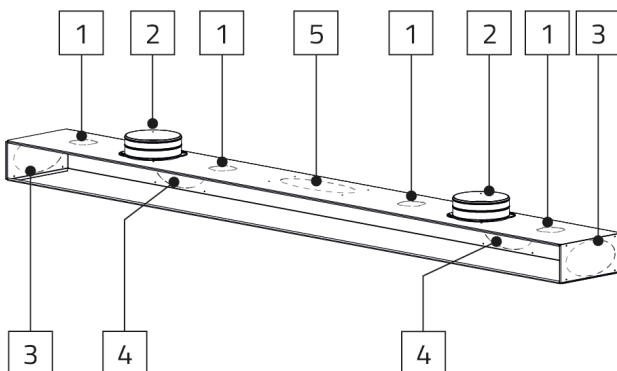
- [1] PRÉDISPOSITION VMC (en option)
- [2] COLLIER SUPÉRIEUR MODÈLE E5 (fourni)
- [3] COLLIER LATÉRAL MODÈLE C3 (en option)
- [4] COLLIER ARRIÈRE MODÈLE C3 (en option)
- [5] COLLIER SUPÉRIEUR MODÈLE D4 (en option)

## PWD301394



- [1] PRÉDISPOSITION VMC (en option)
- [2] COLLIER SUPÉRIEUR MODÈLE E5 (fourni)
- [3] COLLIER LATÉRAL MODÈLE C3 (en option)
- [4] COLLIER ARRIÈRE MODÈLE C3 (en option)
- [5] COLLIER SUPÉRIEUR MODÈLE D4 (en option)

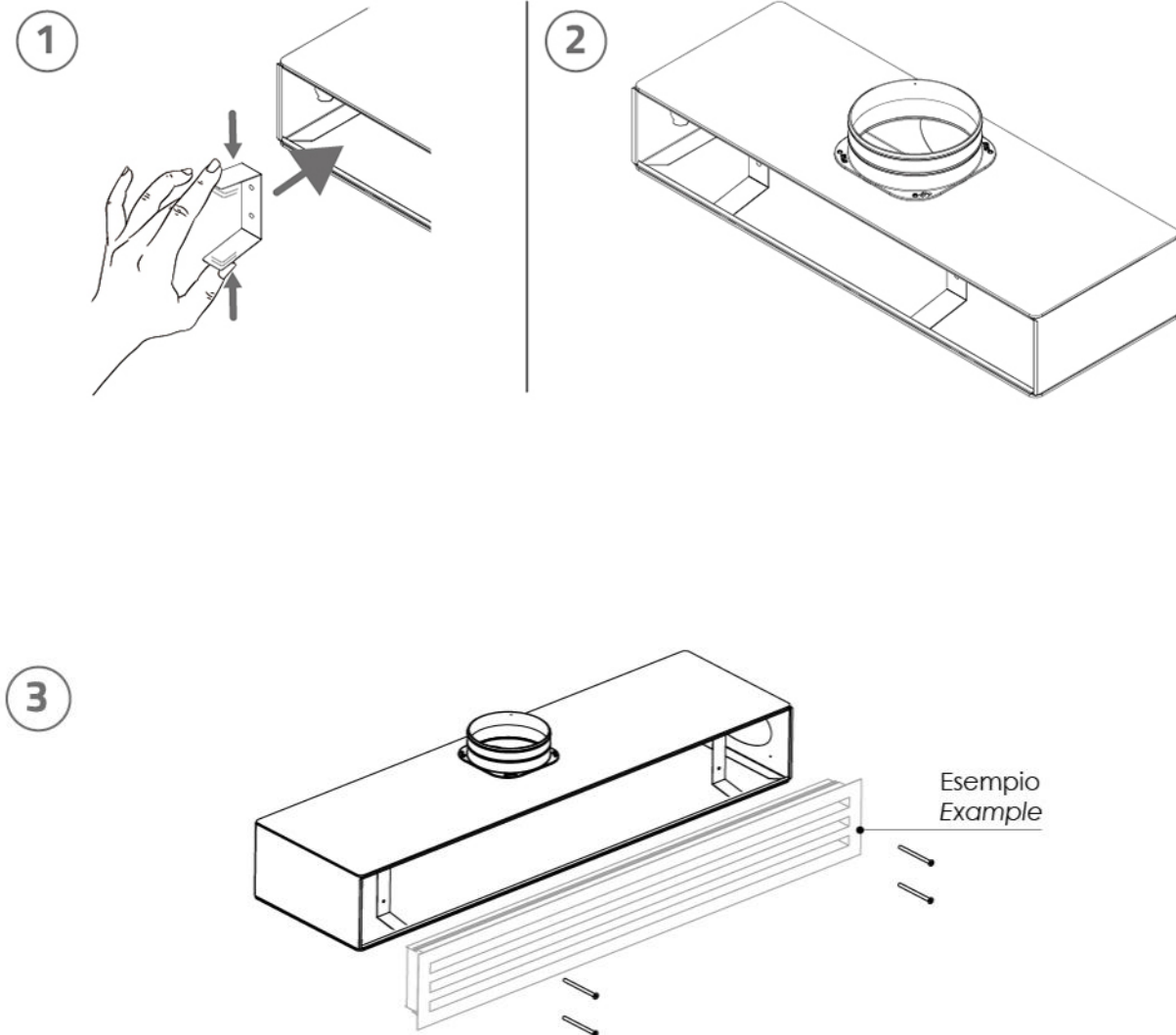
## PWD301395



- [1] PRÉDISPOSITION VMC (en option)
- [2] COLLIER SUPÉRIEUR MODÈLE E5 (fourni)
- [3] COLLIER LATÉRAL MODÈLE C3 (en option)
- [4] COLLIER ARRIÈRE MODÈLE C3 (en option)
- [5] COLLIER SUPÉRIEUR MODÈLE D4 (en option)



## EXEMPLE D'INSTALLATION: DIFFUSEUR



## ARTICLES

| CODE      | DESCRIPTION |
|-----------|-------------|
| PWD301391 |             |
| PWD301392 |             |
| PWD301393 |             |
| PWD301394 |             |
| PWD301395 |             |

Tous les droits relatifs à cette publication sont de propriété exclusive de Tecnosystemi SpA.  
Tecnosystemi SpA se réserve le droit d'apporter toute les modifications nécessaires, sans préavis et pour des exigences techniques ou commerciales.