

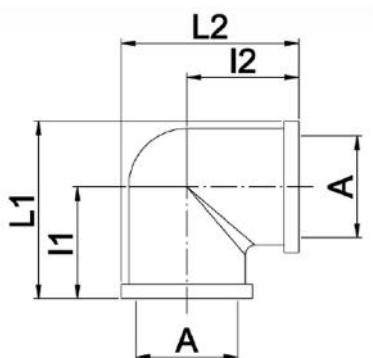
Courbe F / F

- cod. 26002910 - cod. 26002920 - cod. 26002930
- cod. 26002940 - cod. 26002950



CARACTÉRISTIQUES TECHNIQUES :

- Fabriqué en laiton
- Application pour l'hydraulique
- Filetage à gaz
- Température maximale de fonctionnement +130°C



DIMENSIONS

| CODE | A | l1 [mm] | l2 [mm] | L1 [mm] | L2 [mm] |
|----------|--------|---------|---------|---------|---------|
| 26002910 | 1/2" | 25 | | 38 | |
| 26002920 | 3/4" | 31 | | 46,5 | |
| 26002930 | 1" | 36 | | 54 | |
| 26002940 | 1" 1/4 | 40,5 | | 65,5 | |
| 26002950 | 1" 1/2 | 46 | | 74 | |

ARTICLES

| CODE | DESCRIPTION |
|----------|-------------|
| 26002910 | |
| 26002920 | |
| 26002930 | |
| 26002940 | |
| 26002950 | |

Tous les droits relatifs à cette publication sont de propriété exclusive de Tecnosystemi SpA.

Tecnosystemi SpA se réserve le droit d'apporter toute les modifications nécessaires, sans préavis et pour des exigences techniques ou commerciales.