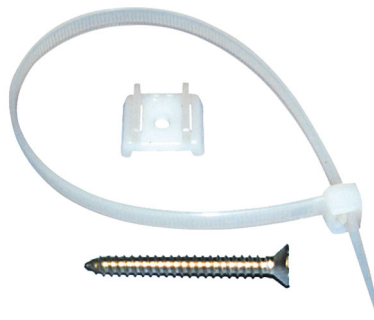


Collier pour fixer les tuyaux dans une goulotte

- cod. 11125010 - cod. 11125000



DESCRIPTIF

Le collier de fixation des tuyaux est fabriqué en polyamide 6.6, ce qui lui confère une résistance et une dureté élevées, ainsi qu'une grande flexibilité.

Le collier permet de fixer la goulotte au mur et les tuyaux à l'intérieur en même temps.

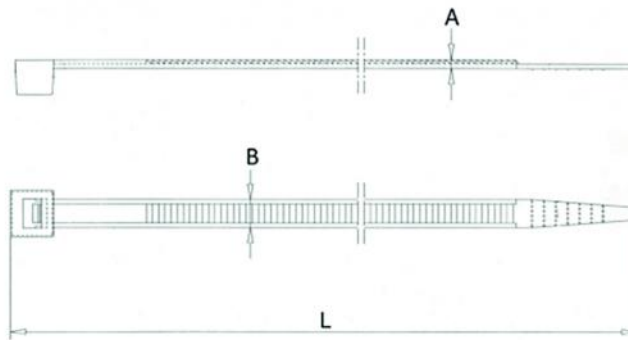
APPLICATIONS

Fixation des tuyaux de conditionnement dans les gainable.

RÉFÉRENCES NORMATIVES

Le collier est conforme au règlement REACH (1907/2006), à la directive RoHS (2011/65/UE) et à la norme HALOGEN FREE.

DIMENSIONS

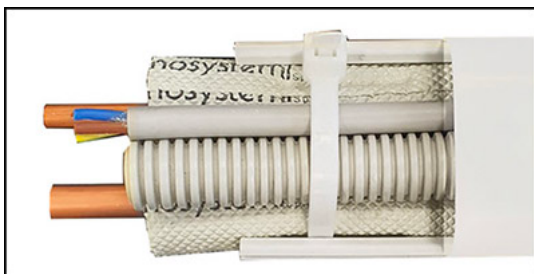


CODE	MODÈLE	L [mm]	A [mm]	B [mm]	SERRAGE MAXI [Ø mm]	TENSION ÉLASTIQUE MAXIMALE [kg/f]
11125010	XT - 60	280	1.2	3.5	74	18
11125000	XT - 72 / T - 100	300	1.5	7.5	75	55

CARACTÉRISTIQUES TECHNIQUES

CARACTÉRISTIQUES TECHNIQUES	
Matériau :	Polyamide 6.6
Absorption d'humidité (50 % d'humidité relative) :	2,7 %
Température d'exercice :	-40°C +85°C
Température d'utilisation :	-10°C +60°C
Degré de combustion :	UL94 classe V2
Sans halogène :	oui

EXEMPLE D'INSTALLATION:



ARTICLES

CODE	DESCRIPTION
11125010	XT-60 SET DE COLLIERS POUR LA FIXATION DES TUYAUX DANS LA GOULOTTE
11125000	XT-72/T-100 SET DE COLLIERS POUR LA FIXATION DES TUYAUX DANS LA GOULOTTE

Tous les droits relatifs à cette publication sont de propriété exclusive de Tecnosystemi SpA.
Tecnosystemi SpA se réserve le droit d'apporter toute les modifications nécessaires, sans préavis et pour des exigences techniques ou commerciales.

