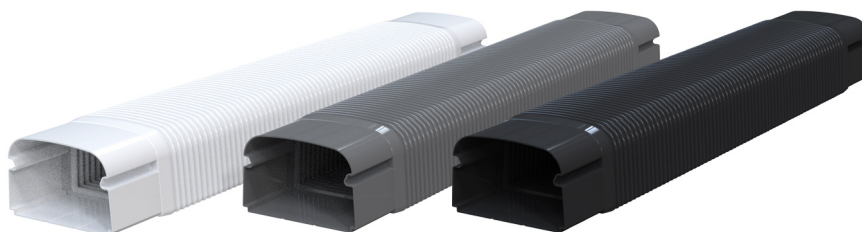


OPTIMA MF

manchon flexible

- cod. 11106041 - cod. 11106042 - cod. 11106043
- cod. SCD100179 - cod. SCD100180 - cod. SCD100228
- cod. SCD100229



CARACTÉRISTIQUES TECHNIQUES :

- Fabriqué en polyéthylène
- Conception innovante
- Système de fermeture à enclenchement ultra-rapide
- Finition extérieure extrêmement haute
- Emballage avec codes à barres thermorétractables
- Peut être peint

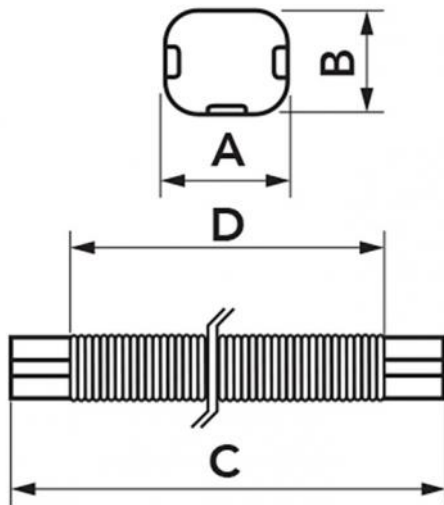
MODÈLES DISPONIBLES :



BLANC



GRIS
ANTHRACITE



DIMENSIONS

| CODE | MODÈLE | A [mm] | B [mm] | C [mm] | D [mm] |
|-----------|--------------|--------|--------|--------|--------|
| 11106041 | MF 62 - OPT | 62 | 46 | 520 | 420 |
| 11106042 | MF 75 - OPT | 74 | 56 | 520 | 420 |
| 11106043 | MF 102 - OPT | 100 | 66 | 520 | 420 |
| SCD100179 | MF 75 - OPT | 74 | 56 | 520 | 420 |
| SCD100180 | MF 102 - OPT | 100 | 66 | 520 | 420 |
| SCD100228 | MF 75 - OPT | 74 | 56 | 520 | 420 |
| SCD100229 | MF 102 - OPT | 100 | 66 | 520 | 420 |

ARTICLES

| CODE | DESCRIPTION |
|-----------|---|
| 11106041 | MF62-OPT MANCHON FLEXIBLE "OPTIMA"MF62-OPT |
| 11106042 | MF75-OPT MANCHON FLEXIBLE "OPTIMA"MF75-OPT |
| 11106043 | MF102-OPT MANCHON FLEXIBLER "OPTIMA"MF102-OPT |
| SCD100179 | MF75-OPT MANCHON FLEXIBLE "OPTIMA" GRIS ANTHRACITEMF75-OPT |
| SCD100180 | MF102-OPT MANCHON FLEXIBLER "OPTIMA" GRIS ANTHRACITEMF102-OPT |
| SCD100228 | |
| SCD100229 | |

Tous les droits relatifs à cette publication sont de propriété exclusive de Tecnosystemi SpA.
 Tecnosystemi SpA se réserve le droit d'apporter toute les modifications nécessaires, sans préavis et pour des exigences techniques ou commerciales.