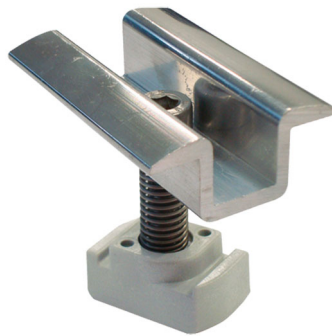


HSCP/60

pince centrale préassemblée

- cod. 11110810 - cod. 11110810BOX - cod. 11110811
- cod. 11110811BOX - cod. 11110812 - cod. 11110812BOX
- cod. 11110813 - cod. 11110813BOX - cod. 11110814
- cod. 11110814BOX - cod. 11110815 - cod. 11110815BOX



CARACTÉRISTIQUES TECHNIQUES :

- Matériau: alliage d'aluminium 6060
- Longueur du support : 60 mm
- Vis et ressort en acier inoxydable A2
- Curseur en copolymère acétalique avec plaque en acier traitement Geomet®
- Filetage M8
- Livré pré-assemblé
- Disponible pour des hauteurs de panneaux de 30 mm à 56 mm
- Serrage des vis avec une clé hexagonale de 6 mm

TAILLES COMPLÈTE:

CODE	Pour panneaux H [mm]
11110810	30-32-34
11110810BOX	30-32-34
11110811	35-36-38
11110811BOX	35-36-38
11110812	40-42-44
11110812BOX	40-42-44
11110813	45-46
11110813BOX	45-46
11110814	48-50
11110814BOX	48-50
11110815	56
11110815BOX	56

ARTICLES

CODE	DESCRIPTION
11110810	ETRIER CENTRALE PREASSEMBLE MOD. HSPC1
11110810BOX	
11110811	ETRIER CENTRALE PREASSEMBLE MOD. HSPC2
11110811BOX	
11110812	ETRIER CENTRALE PREASSEMBLE MOD. HSPC 3
11110812BOX	
11110813	ETRIER CENTRALE PREASSEMBLE MOD. HSPC 4
11110813BOX	
11110814	ETRIER CENTRALE PREASSEMBLE MOD. HSPC 5
11110814BOX	
11110815	ETRIER CENTRALE PREASSEMBLE MOD. HSPC 6
11110815BOX	

Tous les droits relatifs à cette publication sont de propriété exclusive de Tecnosystemi SpA.

Tecnosystemi SpA se réserve le droit d'apporter toute les modifications nécessaires, sans préavis et pour des exigences techniques ou commerciales.